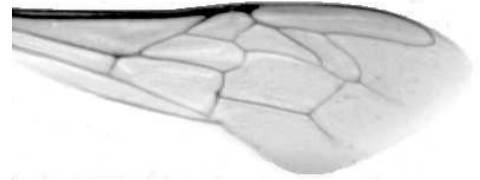




Výzkumný ústav včelařský Dol, s.r.o.,
252 66 Libčice nad Vltavou
☎ 220940480, fax 220941252

VÝSLEDKY MORFOMETRICKÉ ANALÝZY A TAXONOMICKÉ KLASIFIKACE VČEL PODLE ZNAKŮ NA KŘÍDLECH

Použitá metoda: název: **DAWINO**
 číslo: **SOP MO- 01- KR**



Vzorek č.: **K7002**
Rasa-deklarovaná: **CARNICA**

Včelař: J.Švec
Adresa: J.Švec, č.147, 74237 Spálov

Vzorek: - kdo odebral: včelař
 - datum odběru: 15.10.2006
 - způsob odběru: living

Matka: SED050009 ve včelstvu: č.4
Rodiče: matka matky: SED041019 trubci: SED030081
Způsob spáření: ins
Poznámky:

Datum měření křídel: . . .

Analýzu provedl: RNDr. František Kašpar
 Výzkumný ústav včelařský Dol, s.r.o.
 Pokusný včelín
 Pekařov
 78823 Jindřichov na Moravě

Výsledky klasifikace vzorku metodou DAWINO:

RASA	%
CARNICA	90
Ostatní	10

Výsledky se vztahují pouze na vyšetřený vzorek.

*Tento protokol nesmí být bez souhlasu
zkušební laboratoře reprodukován
jinak než celý.*

13.04.2011

datum

Znaky na křídlech (průměry) ve vzorku č.:

K7002

ÚHLY (stupně)	
A1	26,9
A4	29,7
B3	72,9
B4	110,7
D7	94,8
E9	24,3
G7	24,4
G18	91,2
H12	17,6
J10	57,3
J16	92,5
K19	78,0
L13	13,3
M17	45,5
N23	94,4
O26	37,4
Q21	37,9
DÉLKY (mm)	
Radiální pole	3,476
A	0,618
B	0,213
C	0,933
D	2,048
Vnitřní délka	4,620
Vnitřní šířka	2,156
Disk.odch. (mm)	0,204
(stupně)	6,6
INDEXY	
Loketní	2,93
Prekubitální	2,63
Činkový	1,04
Radiální	1,45
PLOCHA 6 POLÍ	
Plocha (mm ²)	5,640