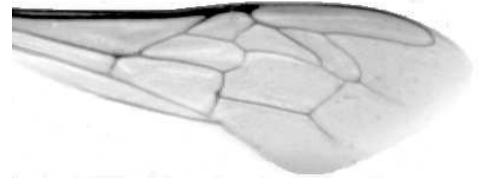




Výzkumný ústav včelařský Dol, s.r.o.,
252 66 Libčice nad Vltavou
☎ 220940480, fax 220941252

VÝSLEDKY MORFOMETRICKÉ ANALÝZY A TAXONOMICKÉ KLASIFIKACE VČEL PODLE ZNAKŮ NA KŘÍDLECH

Použitá metoda: název: **DAWINO**
 číslo: **SOP MO- 01- KR**



Vzorek č.: **K7130**

Rasa-deklarovaná: **CARNICA**

Včelař: J.Kolomý

Adresa: Jan Kolomý, č.111, 79201 Staré Město u Bruntálu

Vzorek: - kdo odebral:
 - datum odběru: 12.11.2010
 - způsob odběru: living

Matka: ve včelstvu:
Rodiče: matka matky: trubci:
Způsob spáření: prsp
Poznámky:

Datum měření křídel: . . .

Analýzu provedl: RNDr. František Kašpar
 Výzkumný ústav včelařský Dol, s.r.o.
 Pokusný včelín
 Pekařov
 78823 Jindřichov na Moravě

Výsledky klasifikace vzorku metodou DAWINO:

RASA	%
CARNICA	98
Ostatní	2

Výsledky se vztahují pouze na vyšetřený vzorek.

*Tento protokol nesmí být bez souhlasu
zkušební laboratoře reprodukován
jinak než celý.*

13.04.2011

datum

Znaky na křídlech (průměry) ve vzorku č.:

K7130

ÚHLY (stupně)	
A1	26,3
A4	29,0
B3	72,2
B4	110,5
D7	95,0
E9	22,9
G7	25,0
G18	91,6
H12	18,2
J10	55,2
J16	93,9
K19	80,5
L13	13,7
M17	42,1
N23	89,9
O26	35,3
Q21	35,8
DÉLKY (mm)	
Radiální pole	3,458
A	0,636
B	0,208
C	0,943
D	1,985
Vnitřní délka	4,545
Vnitřní šířka	2,150
Disk.odch. (mm)	0,189
(stupně)	6,2
INDEXY	
Loketní	3,14
Prekubitální	2,66
Činkový	1,12
Radiální	1,52
PLOCHA 6 POLÍ	
Plocha (mm ²)	5,497