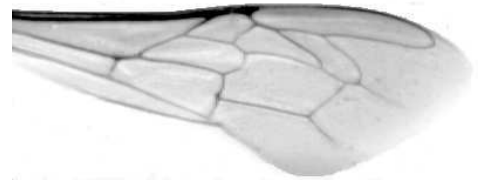




Výzkumný ústav včelařský Dol, s.r.o.,  
252 66 Libčice nad Vltavou  
☎ 220940480, fax 220941252

## VÝSLEDKY MORFOMETRICKÉ ANALÝZY A TAXONOMICKÉ KLASIFIKACE VČEL PODLE ZNAKŮ NA KŘÍDLECH

Použitá metoda: název: **DAWINO**  
                                  číslo: **SOP MO- 01- KR**



Vzorek č.: **K7133**

Rasa-deklarovaná: **CARNICA**

Včelař: J.Sedláček

Adresa: J.Sedláček, Příchovice 80, 33401 Přeštice

Vzorek:           - kdo odebral: včelař  
                      - datum odběru: 29.09.2011  
                      - způsob odběru: living

Matka: SED100120       ve včelstvu: č.21A

Rodiče: matka matky: SED090100   trubci: SED091755

Způsob spáření: ins

Poznámky:

Datum měření křídel: . . .

Analýzu provedl: RNDr. František Kašpar  
Výzkumný ústav včelařský Dol, s.r.o.  
Pokusný včelín  
Pekařov  
78823 Jindřichov na Moravě

### Výsledky klasifikace vzorku metodou DAWINO:

RASA	%
CARNICA	97
Ostatní	3

*Výsledky se vztahují pouze na vyšetřený vzorek.*

*Tento protokol nesmí být bez souhlasu  
zkušební laboratoře reprodukován  
jinak než celý.*

13.04.2011

-----  
datum

Znaky na křídlech (průměry) ve vzorku č.:

K7133

<b>ÚHLY (stupně)</b>	
A1	26,0
A4	30,3
B3	77,0
B4	111,4
D7	99,3
E9	23,2
G7	23,8
G18	93,6
H12	16,5
J10	53,9
J16	93,9
K19	78,8
L13	13,5
M17	44,1
N23	90,1
O26	38,3
Q21	36,8
<b>DÉLKY (mm)</b>	
Radiální pole	3,406
A	0,580
B	0,205
C	0,923
D	2,044
Vnitřní délka	4,545
Vnitřní šířka	2,165
Disk.odch. (mm)	0,138
(stupně)	4,5
<b>INDEXY</b>	
Loketní	2,88
Prekubitální	2,70
Činkový	1,05
Radiální	1,44
<b>PLOCHA 6 POLÍ</b>	
Plocha (mm <sup>2</sup> )	5,489