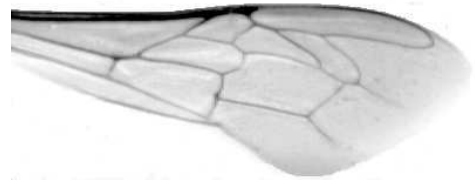




Výzkumný ústav včelařský Dol, s.r.o.,  
252 66 Libčice nad Vltavou  
☎ 220940480, fax 220941252

## VÝSLEDKY MORFOMETRICKÉ ANALÝZY A TAXONOMICKÉ KLASIFIKACE VČEL PODLE ZNAKŮ NA KŘÍDLECH

Použitá metoda: název: **DAWINO**  
číslo: **SOP MO- 01- KR**



Vzorek č.: **K7139**

Rasa-deklarovaná: **CARNICA**

Včelař: PV Liběchov

Adresa: Včelařská stanice VÚVč, Pod Kostelíčkem, Liběchov

Vzorek: - kdo odebral: včelař  
- datum odběru: 12.03.2011  
- způsob odběru: living

Matka: LIB100028      ve včelstvu:  
Rodiče: matka matky:      trubci:  
Způsob spáření: ins  
Poznámky:

Datum měření křídel: . . .

Analýzu provedl: RNDr. František Kašpar  
Výzkumný ústav včelařský Dol, s.r.o.  
Pokusný včelín  
Pekařov  
78823 Jindřichov na Moravě

### Výsledky klasifikace vzorku metodou DAWINO:

RASA	%
CARNICA	89
Ostatní	11

*Výsledky se vztahují pouze na vyšetřený vzorek.*

*Tento protokol nesmí být bez souhlasu  
zkušební laboratoře reprodukován  
jinak než celý.*

13.04.2011

-----  
datum

Znaky na křídlech (průměry) ve vzorku č.:

K7139

<b>ÚHLY (stupně)</b>	
A1	24,6
A4	30,1
B3	75,5
B4	107,7
D7	98,9
E9	21,7
G7	24,1
G18	89,2
H12	17,7
J10	56,7
J16	94,8
K19	79,3
L13	14,7
M17	45,2
N23	91,8
O26	41,6
Q21	36,3
<b>DÉLKY (mm)</b>	
Radiální pole	3,418
A	0,568
B	0,244
C	0,930
D	2,032
Vnitřní délka	4,575
Vnitřní šířka	2,151
Disk.odch. (mm)	0,112
(stupně)	3,7
<b>INDEXY</b>	
Loketní	2,35
Prekubitální	2,64
Činkový	1,03
Radiální	1,43
<b>PLOCHA 6 POLÍ</b>	
Plocha (mm <sup>2</sup> )	5,451