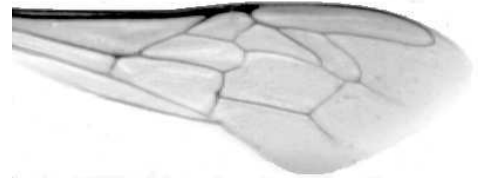




Výzkumný ústav včelařský Dol, s.r.o.,  
252 66 Libčice nad Vltavou  
☎ 220940480, fax 220941252

## VÝSLEDKY MORFOMETRICKÉ ANALÝZY A TAXONOMICKÉ KLASIFIKACE VČEL PODLE ZNAKŮ NA KŘÍDLECH

Použitá metoda: název: **DAWINO**  
                          číslo: **SOP MO- 01- KR**



Vzorek č.: **K7154**

Rasa-deklarovaná: **CARNICA**

Včelař: P.Cimala

Adresa: ing.P.Cimala, Pusté Žibřidovice 52, 78823 Jindřichov na Moravě

Vzorek:           - kdo odebral: včelař  
                      - datum odběru: 05.02.2011  
                      - způsob odběru: dead

Matka: CIM081156       ve včelstvu: 69

Rodiče: matka matky: CIM071158   trubci:

Způsob spáření: prsp

Poznámky:

Datum měření křídel: . . .

Analýzu provedl: RNDr. František Kašpar  
                          Výzkumný ústav včelařský Dol, s.r.o.  
                          Pokusný včelín  
                          Pekařov  
                          78823 Jindřichov na Moravě

### Výsledky klasifikace vzorku metodou DAWINO:

RASA	%
CARNICA	80
Ostatní	20

*Výsledky se vztahují pouze na vyšetřený vzorek.*

*Tento protokol nesmí být bez souhlasu  
zkušební laboratoře reprodukován  
jinak než celý.*

13.04.2011

-----  
datum

Znaky na křídlech (průměry) ve vzorku č.:

K7154

<b>ÚHLY (stupně)</b>	
A1	26,2
A4	30,3
B3	75,0
B4	107,6
D7	98,3
E9	22,9
G7	24,1
G18	92,3
H12	18,8
J10	56,3
J16	92,7
K19	80,3
L13	14,5
M17	44,6
N23	89,9
O26	39,0
Q21	36,3
<b>DÉLKY (mm)</b>	
Radiální pole	3,494
A	0,578
B	0,230
C	0,926
D	1,997
Vnitřní délka	4,532
Vnitřní šířka	2,146
Disk.odch. (mm)	0,122
(stupně)	4,1
<b>INDEXY</b>	
Loketní	2,59
Prekubitální	2,65
Činkový	0,99
Radiální	1,45
<b>PLOCHA 6 POLÍ</b>	
Plocha (mm <sup>2</sup> )	5,399