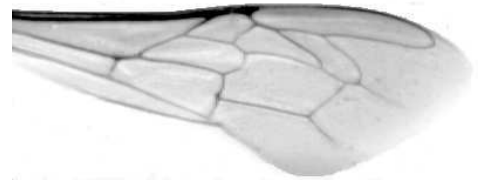




Výzkumný ústav včelařský Dol, s.r.o.,  
252 66 Libčice nad Vltavou  
☎ 220940480, fax 220941252

## VÝSLEDKY MORFOMETRICKÉ ANALÝZY A TAXONOMICKÉ KLASIFIKACE VČEL PODLE ZNAKŮ NA KŘÍDLECH

Použitá metoda: název: **DAWINO**  
                            číslo: **SOP MO- 01- KR**



Vzorek č.: **K7158**

Rasa-deklarovaná: **CARNICA**

Včelař: P.Keri

Adresa: Výzkumný ústav včelařský, Dol, 25266 Libčice nad Vltavou

Vzorek: - kdo odebral: včelař  
          - datum odběru: 17.03.2011  
          - způsob odběru: living

Matka: DOL090180      ve včelstvu:  
Rodiče: matka matky: DOL080022      trubci: DOL081100

Způsob spáření: ins

Poznámky:

Datum měření křídel: . . .

Analýzu provedl: RNDr. František Kašpar  
                            Výzkumný ústav včelařský Dol, s.r.o.  
                            Pokusný včelín  
                            Pekařov  
                            78823 Jindřichov na Moravě

### Výsledky klasifikace vzorku metodou DAWINO:

RASA	%
CARNICA	86
Ostatní	14

*Výsledky se vztahují pouze na vyšetřený vzorek.*

*Tento protokol nesmí být bez souhlasu  
zkušební laboratoře reprodukován  
jinak než celý.*

13.04.2011

-----  
datum

Znaky na křídlech (průměry) ve vzorku č.:

K7158

<b>ÚHLY (stupně)</b>	
A1	26,5
A4	31,1
B3	73,8
B4	106,0
D7	94,1
E9	25,1
G7	25,7
G18	98,1
H12	18,8
J10	55,3
J16	92,4
K19	79,6
L13	13,1
M17	45,7
N23	90,0
O26	38,2
Q21	36,6
<b>DÉLKY (mm)</b>	
Radiální pole	3,469
A	0,606
B	0,202
C	0,979
D	2,048
Vnitřní délka	4,575
Vnitřní šířka	2,148
Disk.odch. (mm)	0,133
(stupně)	4,2
<b>INDEXY</b>	
Loketní	3,04
Prekubitální	2,54
Činkový	1,03
Radiální	1,48
<b>PLOCHA 6 POLÍ</b>	
Plocha (mm <sup>2</sup> )	5,537