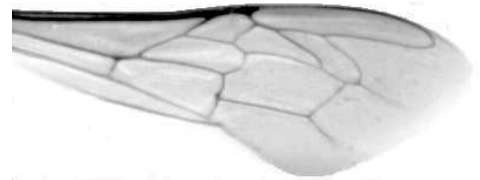




Výzkumný ústav včelařský Dol, s.r.o.,
252 66 Libčice nad Vltavou
☎ 220940480, fax 220941252

VÝSLEDKY MORFOMETRICKÉ ANALÝZY A TAXONOMICKÉ KLASIFIKACE VČEL PODLE ZNAKŮ NA KŘÍDLECH

Použitá metoda: název: **DAWINO**
 číslo: **SOP MO- 01- KR**



Vzorek č.: **K7160**

Rasa-deklarovaná: **CARNICA**

Včelař: P.Keri

Adresa: Výzkumný ústav včelařský, Dol, 25266 Libčice nad Vltavou

Vzorek: - kdo odebral: včelař
 - datum odběru: 17.03.2011
 - způsob odběru: living

Matka: DOL080253 ve včelstvu:
Rodiče: matka matky: DOL060156 trubci: DOL060314

Způsob spáření: ins

Poznámky:

Datum měření křídel: . . .

Analýzu provedl: RNDr. František Kašpar
Výzkumný ústav včelařský Dol, s.r.o.
Pokusný včelín
Pekařov
78823 Jindřichov na Moravě

Výsledky klasifikace vzorku metodou DAWINO:

RASA	%
CARNICA	78
Ostatní	22

Výsledky se vztahují pouze na vyšetřený vzorek.

*Tento protokol nesmí být bez souhlasu
zkušební laboratoře reprodukován
jinak než celý.*

13.04.2011

datum

Znaky na křídlech (průměry) ve vzorku č.:

K7160

ÚHLY (stupně)	
A1	29,1
A4	29,9
B3	72,1
B4	108,4
D7	94,4
E9	23,3
G7	25,0
G18	93,7
H12	17,6
J10	53,6
J16	94,5
K19	79,0
L13	13,5
M17	45,5
N23	91,7
O26	35,4
Q21	36,3
DÉLKY (mm)	
Radiální pole	3,427
A	0,626
B	0,185
C	0,941
D	2,021
Vnitřní délka	4,531
Vnitřní šířka	2,137
Disk.odch. (mm)	0,180
(stupně)	5,9
INDEXY	
Loketní	3,46
Prekubitální	2,68
Činkový	1,05
Radiální	1,45
PLOCHA 6 POLÍ	
Plocha (mm ²)	5,427