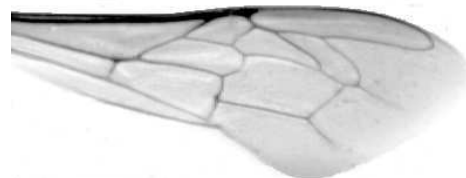




Výzkumný ústav včelařský Dol, s.r.o.,
252 66 Libčice nad Vltavou
☎ 220940480, fax 220941252

VÝSLEDKY MORFOMETRICKÉ ANALÝZY A TAXONOMICKÉ KLASIFIKACE VČEL PODLE ZNAKŮ NA KŘÍDLECH

Použitá metoda: název: **DAWINO**
číslo: **SOP MO- 01- KR**



Vzorek č.: **K7162**

Rasa-deklarovaná: **CARNICA**

Včelař: J.Šach
Adresa: J.Šach, Záchlumí 72, 34901 Stříbro

Vzorek: - kdo odebral: včelař
- datum odběru: 07.03.2011
- způsob odběru: living

Matka: JAJ100053 ve včelstvu: č.1
Rodiče: matka matky: JAJ080010 trubci: JAJ080123
Způsob spáření: ins
Poznámky:

Datum měření křídel: . . .

Analýzu provedl: RNDr. František Kašpar
Výzkumný ústav včelařský Dol, s.r.o.
Pokusný včelín
Pekařov
78823 Jindřichov na Moravě

Výsledky klasifikace vzorku metodou DAWINO:

RASA	%
CARNICA	94
Ostatní	6

Výsledky se vztahují pouze na vyšetřený vzorek.

*Tento protokol nesmí být bez souhlasu
zkušební laboratoře reprodukován
jinak než celý.*

13.04.2011

datum

Znaky na křídlech (průměry) ve vzorku č.:

K7162

ÚHLY (stupně)	
A1	28,2
A4	30,6
B3	73,4
B4	107,7
D7	95,3
E9	22,1
G7	24,3
G18	90,6
H12	17,5
J10	52,8
J16	99,3
K19	77,8
L13	13,0
M17	43,0
N23	92,4
O26	42,5
Q21	35,6
DÉLKY (mm)	
Radiální pole	3,437
A	0,582
B	0,212
C	0,926
D	2,054
Vnitřní délka	4,573
Vnitřní šířka	2,087
Disk.odch. (mm)	0,138
(stupně)	4,6
INDEXY	
Loketní	2,77
Prekubitální	2,72
Činkový	1,02
Radiální	1,44
PLOCHA 6 POLÍ	
Plocha (mm ²)	5,388