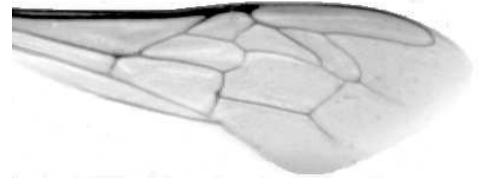




Výzkumný ústav včelařský Dol, s.r.o.,
252 66 Libčice nad Vltavou
☎ 220940480, fax 220941252

VÝSLEDKY MORFOMETRICKÉ ANALÝZY A TAXONOMICKÉ KLASIFIKACE VČEL PODLE ZNAKŮ NA KŘÍDLECH

Použitá metoda: název: **DAWINO**
 číslo: **SOP MO- 01- KR**



Vzorek č.: **K7170**

Rasa-deklarovaná: **CARNICA**

Včelař: K.Čermák

Adresa: ing.K.Čermák, CSc., Petrušov 26, 571 01 Moravská Třebová

Vzorek: - kdo odebral: včelař
 - datum odběru: 05.04.2011
 - způsob odběru:

Matka: CER080526 ve včelstvu:
Rodiče: matka matky: CER060052 trubci: ZUB050216
Způsob spáření: ins
Poznámky: C0173

Datum měření křídel: . . .

Analýzu provedl: RNDr. František Kašpar
 Výzkumný ústav včelařský Dol, s.r.o.
 Pokusný včelín
 Pekařov
 78823 Jindřichov na Moravě

Výsledky klasifikace vzorku metodou DAWINO:

RASA	%
CARNICA	84
Ostatní	16

Výsledky se vztahují pouze na vyšetřený vzorek.

*Tento protokol nesmí být bez souhlasu
zkušební laboratoře reprodukován
jinak než celý.*

18.04.2011

datum

Znaky na křídlech (průměry) ve vzorku č.:

K7170

ÚHLY (stupně)	
A1	22,0
A4	30,6
B3	75,4
B4	111,4
D7	97,1
E9	23,0
G7	23,6
G18	87,8
H12	18,0
J10	53,0
J16	88,3
K19	78,1
L13	14,9
M17	38,6
N23	90,4
O26	32,9
Q21	36,4
DÉLKY (mm)	
Radiální pole	3,472
A	0,596
B	0,220
C	0,905
D	2,023
Vnitřní délka	4,623
Vnitřní šířka	2,142
Disk.odch. (mm)	0,184
(stupně)	6,0
INDEXY	
Loketní	2,78
Prekubitální	2,80
Činkový	0,99
Radiální	1,49
PLOCHA 6 POLÍ	
Plocha (mm ²)	5,593