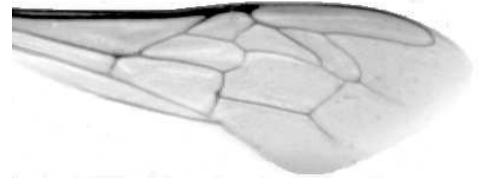




Výzkumný ústav včelařský Dol, s.r.o.,  
252 66 Libčice nad Vltavou  
☎ 220940480, fax 220941252

## VÝSLEDKY MORFOMETRICKÉ ANALÝZY A TAXONOMICKÉ KLASIFIKACE VČEL PODLE ZNAKŮ NA KŘÍDLECH

Použitá metoda: název: **DAWINO**  
                                  číslo: **SOP MO- 01- KR**



Vzorek č.: **K7171**

Rasa-deklarovaná: **CARNICA**

Včelař: K.Čermák

Adresa: ing.K.Čermák, CSc., Petrušov 26, 571 01 Moravská Třebová

Vzorek:           - kdo odebral: včelař  
                      - datum odběru: 05.04.2011  
                      - způsob odběru:

Matka: CER080048       ve včelstvu:  
Rodiče: matka matky: ZUB050216   trubci: ZUB050406  
Způsob spáření: ins  
Poznámky: c0129

Datum měření křídel: . . .

Analýzu provedl: RNDr. František Kašpar  
                          Výzkumný ústav včelařský Dol, s.r.o.  
                          Pokusný včelín  
                          Pekařov  
                          78823 Jindřichov na Moravě

### Výsledky klasifikace vzorku metodou DAWINO:

RASA	%
CARNICA	80
Ostatní	20

*Výsledky se vztahují pouze na vyšetřený vzorek.*

*Tento protokol nesmí být bez souhlasu  
zkušební laboratoře reprodukován  
jinak než celý.*

18.04.2011

-----  
datum

Znaky na křídlech (průměry) ve vzorku č.:

K7171

<b>ÚHLY (stupně)</b>	
A1	22,9
A4	31,2
B3	76,5
B4	107,2
D7	98,0
E9	22,8
G7	24,5
G18	87,7
H12	19,6
J10	51,9
J16	91,2
K19	78,1
L13	13,9
M17	38,3
N23	94,2
O26	36,5
Q21	35,5
<b>DÉLKY (mm)</b>	
Radiální pole	3,382
A	0,603
B	0,221
C	0,921
D	2,011
Vnitřní délka	4,580
Vnitřní šířka	2,093
Disk.odch. (mm)	0,106
(stupně)	3,5
<b>INDEXY</b>	
Loketní	2,79
Prekubitální	2,71
Činkový	1,06
Radiální	1,49
<b>PLOCHA 6 POLÍ</b>	
Plocha (mm <sup>2</sup> )	5,414