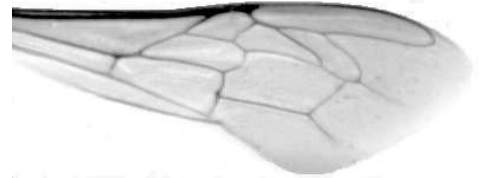




Výzkumný ústav včelařský Dol, s.r.o.,
252 66 Libčice nad Vltavou
☎ 220940480, fax 220941252

VÝSLEDKY MORFOMETRICKÉ ANALÝZY A TAXONOMICKÉ KLASIFIKACE VČEL PODLE ZNAKŮ NA KŘÍDLECH

Použitá metoda: název: **DAWINO**
 číslo: **SOP MO- 01- KR**



Vzorek č.: **K7175**
Rasa-deklarovaná: **CARNICA**

Včelař: VS Přerov
Adresa: Včelařská stanice VÚVč, NA Návsi 113, 75002 Přerov- Žeravice

Vzorek: - kdo odebral: včelař
 - datum odběru: 05.04.2011
 - způsob odběru: living

Matka: PRO100739 ve včelstvu: č.9
Rodiče: matka matky: PRO080422 trubci: PRO080592
Způsob spáření: ins
Poznámky:

Datum měření křídel: . . .

Analýzu provedl: RNDr. František Kašpar
 Výzkumný ústav včelařský Dol, s.r.o.
 Pokusný včelín
 Pekařov
 78823 Jindřichov na Moravě

Výsledky klasifikace vzorku metodou DAWINO:

| RASA | % |
|---------|----|
| CARNICA | 90 |
| Ostatní | 10 |

Výsledky se vztahují pouze na vyšetřený vzorek.

*Tento protokol nesmí být bez souhlasu
zkušební laboratoře reprodukován
jinak než celý.*

18.04.2011

datum

Znaky na křídlech (průměry) ve vzorku č.:

K7175

| ÚHLY (stupně) | |
|---------------------------|-------|
| A1 | 26,9 |
| A4 | 29,7 |
| B3 | 72,9 |
| B4 | 110,7 |
| D7 | 94,8 |
| E9 | 24,3 |
| G7 | 24,4 |
| G18 | 91,2 |
| H12 | 17,6 |
| J10 | 57,3 |
| J16 | 92,5 |
| K19 | 78,0 |
| L13 | 13,3 |
| M17 | 45,5 |
| N23 | 94,4 |
| O26 | 37,4 |
| Q21 | 37,9 |
| DÉLKY (mm) | |
| Radiální pole | 3,476 |
| A | 0,618 |
| B | 0,213 |
| C | 0,933 |
| D | 2,048 |
| Vnitřní délka | 4,620 |
| Vnitřní šířka | 2,156 |
| Disk.odch. (mm) | 0,204 |
| (stupně) | 6,6 |
| INDEXY | |
| Loketní | 2,93 |
| Prekubitální | 2,63 |
| Činkový | 1,04 |
| Radiální | 1,45 |
| PLOCHA 6 POLÍ | |
| Plocha (mm ²) | 5,640 |