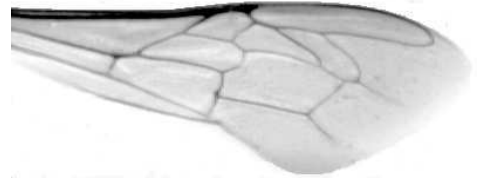




Výzkumný ústav včelařský Dol, s.r.o.,
252 66 Libčice nad Vltavou
☎ 220940480, fax 220941252

VÝSLEDKY MORFOMETRICKÉ ANALÝZY A TAXONOMICKÉ KLASIFIKACE VČEL PODLE ZNAKŮ NA KŘÍDLECH

Použitá metoda: název: **DAWINO**
číslo: **SOP MO- 01- KR**



Vzorek č.: **K7177**

Rasa-deklarovaná: **CARNICA**

Včelař: VS Přerov

Adresa: Včelařská stanice VÚVč, NA Návsi 113, 75002 Přerov- Žeravice

Vzorek: - kdo odebral: včelař
- datum odběru: 05.04.2011
- způsob odběru: living

Matka: PRO100145 ve včelstvu: č.32

Rodiče: matka matky: PRO070691 trubci: PRO080147

Způsob spáření: ins

Poznámky:

Datum měření křídel: . . .

Analýzu provedl: RNDr. František Kašpar
Výzkumný ústav včelařský Dol, s.r.o.
Pokusný včelín
Pekařov
78823 Jindřichov na Moravě

Výsledky klasifikace vzorku metodou DAWINO:

RASA	%
CARNICA	72
Ostatní	28

Výsledky se vztahují pouze na vyšetřený vzorek.

*Tento protokol nesmí být bez souhlasu
zkušební laboratoře reprodukován
jinak než celý.*

18.04.2011

datum

Znaky na křídlech (průměry) ve vzorku č.:

K7177

ÚHLY (stupně)	
A1	26,4
A4	30,4
B3	76,6
B4	107,7
D7	97,9
E9	22,8
G7	24,7
G18	93,4
H12	18,4
J10	53,7
J16	92,9
K19	80,6
L13	14,3
M17	41,5
N23	91,4
O26	31,8
Q21	37,4
DÉLKY (mm)	
Radiální pole	3,499
A	0,610
B	0,238
C	0,947
D	1,987
Vnitřní délka	4,625
Vnitřní šířka	2,133
Disk.odch. (mm)	0,112
(stupně)	3,6
INDEXY	
Loketní	2,62
Prekubitální	2,75
Činkový	0,99
Radiální	1,40
PLOCHA 6 POLÍ	
Plocha (mm ²)	5,558