

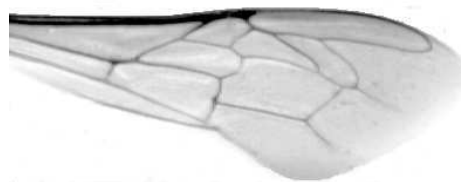


Výzkumný ústav včelařský Dol, s.r.o.,
252 66 Libčice nad Vltavou

☎ 220940480, fax 220941252

**VÝSLEDKY MORFOMETRICKÉ ANALÝZY A TAXONOMICKÉ
KLASIFIKACE VČEL PODLE ZNAKŮ NA KŘÍDLECH**

Použitá metoda: **název: DAWINO**
číslo: SOP MO- 01- KR



Vzorek č.: **K7178**

Rasa-deklarovaná: **CARNICA**

Včelař: VS Přerov

Adresa: Včelařská stanice VÚVč, NA Návsi 113, 75002 Přerov- Žeravice

Vzorek: - **kdo odebral:** včelař
- **datum odběru:** 05.04.2011
- **způsob odběru:** living

Matka: PRO100141 **ve včelstvu:** č.35

Rodiče: **matka matky:** PRO070691 **trubci:** PRO080566

Způsob spáření: ins

Poznámky:

Datum měření křídel: . . .

Analýzu provedl: RNDr. František Kašpar
Výzkumný ústav včelařský Dol, s.r.o.
Pokusný včelín
Pekařov
78823 Jindřichov na Moravě

Výsledky klasifikace vzorku metodou DAWINO:

RASA	%
CARNICA	76
Ostatní	24

Výsledky se vztahují pouze na vyšetřený vzorek.

*Tento protokol nesmí být bez souhlasu
zkušební laboratoře reprodukován
jinak než celý.*

18.04.2011

datum

Znaky na křídlech (průměry) ve vzorku č.:

K7178

ÚHLY (stupně)	
A1	25,3
A4	29,5
B3	76,8
B4	114,0
D7	99,0
E9	25,1
G7	23,7
G18	93,0
H12	19,0
J10	53,5
J16	91,6
K19	78,8
L13	14,0
M17	44,9
N23	93,1
O26	38,0
Q21	39,0
DÉLKY (mm)	
Radiální pole	3,504
A	0,585
B	0,218
C	0,925
D	2,010
Vnitřní délka	4,555
Vnitřní šířka	2,155
Disk.odch. (mm)	0,168
(stupně)	5,4
INDEXY	
Loketní	2,72
Prekubitální	2,65
Činkový	1,00
Radiální	1,47
PLOCHA 6 POLÍ	
Plocha (mm ²)	5,569