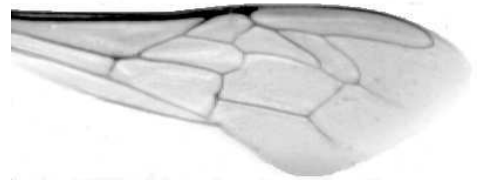




Výzkumný ústav včelařský Dol, s.r.o.,
252 66 Libčice nad Vltavou
☎ 220940480, fax 220941252

VÝSLEDKY MORFOMETRICKÉ ANALÝZY A TAXONOMICKÉ KLASIFIKACE VČEL PODLE ZNAKŮ NA KŘÍDLECH

Použitá metoda: název: **DAWINO**
 číslo: **SOP MO- 01- KR**



Vzorek č.: **K7182**

Rasa-deklarovaná: **CARNICA**

Včelař: VS Jabloňany

Adresa: VS Jabloňany, Obora 108, 67901 Skalice nad Svitavou

Vzorek: - kdo odebral: včelař
 - datum odběru: 11.04.2011
 - způsob odběru:

Matka: JAB100050 ve včelstvu: č.41

Rodiče: matka matky: FAD070138 trubci: ZUB070192

Způsob spáření: ins

Poznámky:

Datum měření křídel: . . .

Analýzu provedl: RNDr. František Kašpar
 Výzkumný ústav včelařský Dol, s.r.o.
 Pokusný včelín
 Pekařov
 78823 Jindřichov na Moravě

Výsledky klasifikace vzorku metodou DAWINO:

RASA	%
CARNICA	82
Ostatní	18

Výsledky se vztahují pouze na vyšetřený vzorek.

*Tento protokol nesmí být bez souhlasu
zkušební laboratoře reprodukován
jinak než celý.*

10.05.2011

datum

Znaky na křídlech (průměry) ve vzorku č.:

K7182

ÚHLY (stupně)	
A1	27,0
A4	29,8
B3	71,2
B4	107,5
D7	94,7
E9	23,3
G7	25,9
G18	92,4
H12	17,8
J10	55,4
J16	94,0
K19	79,2
L13	13,1
M17	44,9
N23	91,6
O26	36,8
Q21	36,3
DÉLKY (mm)	
Radiální pole	3,427
A	0,632
B	0,207
C	0,966
D	2,020
Vnitřní délka	4,536
Vnitřní šířka	2,156
Disk.odch. (mm)	0,167
(stupně)	5,4
INDEXY	
Loketní	3,13
Prekubitální	2,58
Činkový	1,09
Radiální	1,48
PLOCHA 6 POLÍ	
Plocha (mm ²)	5,505