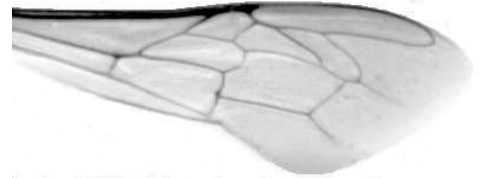




Výzkumný ústav včelařský Dol, s.r.o.,
252 66 Libčice nad Vltavou
☎ 220940480, fax 220941252

VÝSLEDKY MORFOMETRICKÉ ANALÝZY A TAXONOMICKÉ KLASIFIKACE VČEL PODLE ZNAKŮ NA KŘÍDLECH

Použitá metoda: název: **DAWINO**
 číslo: **SOP MO- 01- KR**



Vzorek č.: **K7186**

Rasa-deklarovaná: **CARNICA**

Včelař: farma Urban

Adresa: Včelařská farma Urban, Zahrádecká 641, 58291 Světlá nad Sázavou

Vzorek: - kdo odebral: včelař
 - datum odběru: 29.03.2011
 - způsob odběru:

Matka: URB090512 ve včelstvu: č.23

Rodiče: matka matky: ZUB090603 trubci:

Způsob spáření: prsp

Poznámky:

Datum měření křídel: . . .

Analýzu provedl: RNDr. František Kašpar
 Výzkumný ústav včelařský Dol, s.r.o.
 Pokusný včelín
 Pekařov
 78823 Jindřichov na Moravě

Výsledky klasifikace vzorku metodou DAWINO:

RASA	%
CARNICA	65
Ostatní	35

Výsledky se vztahují pouze na vyšetřený vzorek.

*Tento protokol nesmí být bez souhlasu
zkušební laboratoře reprodukován
jinak než celý.*

10.05.2011

datum

Znaky na křídlech (průměry) ve vzorku č.:

K7186

ÚHLY (stupně)	
A1	24,8
A4	29,5
B3	77,6
B4	113,4
D7	100,7
E9	25,3
G7	23,8
G18	94,4
H12	18,5
J10	53,3
J16	93,9
K19	79,1
L13	14,0
M17	48,2
N23	89,1
O26	39,8
Q21	36,6
DÉLKY (mm)	
Radiální pole	3,455
A	0,550
B	0,245
C	0,931
D	2,077
Vnitřní délka	4,607
Vnitřní šířka	2,196
Disk.odch. (mm)	0,170
(stupně)	5,5
INDEXY	
Loketní	2,28
Prekubitální	2,60
Činkový	1,06
Radiální	1,56
PLOCHA 6 POLÍ	
Plocha (mm ²)	5,560