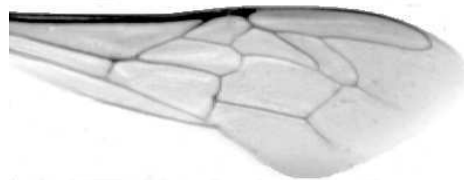




Výzkumný ústav včelařský Dol, s.r.o.,  
252 66 Libčice nad Vltavou  
☎ 220940480, fax 220941252

## VÝSLEDKY MORFOMETRICKÉ ANALÝZY A TAXONOMICKÉ KLASIFIKACE VČEL PODLE ZNAKŮ NA KŘÍDLECH

Použitá metoda: název: **DAWINO**  
                                  číslo: **SOP MO- 01- KR**



Vzorek č.: **K7190**

Rasa-deklarovaná: **CARNICA**

Včelař: F.Textl  
Adresa: F.Textl, č.388, 67103 Vranov nad Dyjí

Vzorek:           - kdo odebral: včelař  
                      - datum odběru: 01.03.2011  
                      - způsob odběru:

Matka: VRA100080       ve včelstvu: J15  
Rodiče: matka matky: JAJ070081   trubci:  
Způsob spáření: prsp  
Poznámky:

Datum měření křídel: . . .

Analýzu provedl: RNDr. František Kašpar  
                          Výzkumný ústav včelařský Dol, s.r.o.  
                          Pokusný včelín  
                          Pekařov  
                          78823 Jindřichov na Moravě

### Výsledky klasifikace vzorku metodou DAWINO:

RASA	%
CARNICA	76
Ostatní	24

*Výsledky se vztahují pouze na vyšetřený vzorek.*

*Tento protokol nesmí být bez souhlasu  
zkušební laboratoře reprodukován  
jinak než celý.*

10.05.2011

-----  
datum

Znaky na křídlech (průměry) ve vzorku č.:

K7190

<b>ÚHLY (stupně)</b>	
A1	25,5
A4	29,3
B3	76,1
B4	114,3
D7	98,5
E9	22,4
G7	24,0
G18	88,8
H12	16,3
J10	54,2
J16	94,8
K19	78,4
L13	13,2
M17	43,3
N23	90,7
O26	37,2
Q21	37,9
<b>DÉLKY (mm)</b>	
Radiální pole	3,492
A	0,552
B	0,230
C	0,926
D	2,001
Vnitřní délka	4,574
Vnitřní šířka	2,111
Disk.odch. (mm)	0,166
(stupně)	5,5
<b>INDEXY</b>	
Loketní	2,45
Prekubitální	2,83
Činkový	0,97
Radiální	1,42
<b>PLOCHA 6 POLÍ</b>	
Plocha (mm <sup>2</sup> )	5,452