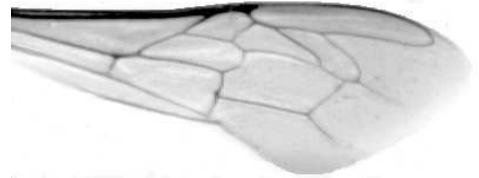




Výzkumný ústav včelařský Dol, s.r.o.,
252 66 Libčice nad Vltavou
☎ 220940480, fax 220941252

VÝSLEDKY MORFOMETRICKÉ ANALÝZY A TAXONOMICKÉ KLASIFIKACE VČEL PODLE ZNAKŮ NA KŘÍDLECH

Použitá metoda: **název: DAWINO**
číslo: SOP MO- 01- KR



Vzorek č.: **K7191**

Rasa-deklarovaná: **CARNICA**

Včelař: J.Janoušek

Adresa: ing.J.Janoušek, Boženy Němcové 508, 66501 Rosice u Brna

Vzorek: - **kdo odebral:** včelař
- **datum odběru:** 14.03.2011
- **způsob odběru:** living

Matka: JAJ100004 **ve včelstvu:** 22

Rodiče: **matka matky:** JAJ080015 **trubci:** JAJ080405

Způsob spáření: ins

Poznámky:

Datum měření křídel: . . .

Analýzu provedl: RNDr. František Kašpar
Výzkumný ústav včelařský Dol, s.r.o.
Pokusný včelín
Pekařov
78823 Jindřichov na Moravě

Výsledky klasifikace vzorku metodou DAWINO:

RASA	%
CARNICA	75
Ostatní	25

Výsledky se vztahují pouze na vyšetřený vzorek.

*Tento protokol nesmí být bez souhlasu
zkušební laboratoře reprodukován
jinak než celý.*

19.05.2011

datum

Znaky na křídlech (průměry) ve vzorku č.:

K7191

ÚHLY (stupně)	
A1	25,9
A4	30,7
B3	74,7
B4	108,3
D7	96,6
E9	21,7
G7	24,7
G18	92,8
H12	20,1
J10	58,0
J16	97,1
K19	81,4
L13	13,3
M17	42,8
N23	93,3
O26	37,4
Q21	36,0
DÉLKY (mm)	
Radiální pole	3,496
A	0,581
B	0,201
C	0,929
D	1,971
Vnitřní délka	4,483
Vnitřní šířka	2,090
Disk.odch. (mm)	0,146
(stupně)	4,9
INDEXY	
Loketní	2,93
Prekubitální	2,68
Činkový	1,01
Radiální	1,43
PLOCHA 6 POLÍ	
Plocha (mm ²)	5,313