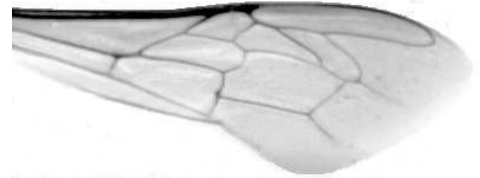




Výzkumný ústav včelařský Dol, s.r.o.,
252 66 Libčice nad Vltavou
☎ 220940480, fax 220941252

VÝSLEDKY MORFOMETRICKÉ ANALÝZY A TAXONOMICKÉ KLASIFIKACE VČEL PODLE ZNAKŮ NA KŘÍDLECH

Použitá metoda: název: **DAWINO**
číslo: **SOP MO- 01- KR**



Vzorek č.: **K7195**
Rasa-deklarovaná: **CARNICA**

Včelař: A.Vítková
Adresa: A.Vítková, Grudova 4, 74705 Opava

Vzorek: - kdo odebral: včelař
- datum odběru: 15.03.2011
- způsob odběru: dead

Matka: 504 ve včelstvu: č.1
Rodiče: matka matky: 745 HAV trubci:
Způsob spáření: prsp
Poznámky:

Datum měření křídel: . . .

Analýzu provedl: RNDr. František Kašpar
Výzkumný ústav včelařský Dol, s.r.o.
Pokusný včelín
Pekařov
78823 Jindřichov na Moravě

Výsledky klasifikace vzorku metodou DAWINO:

RASA	%
CARNICA	89
Ostatní	11

Výsledky se vztahují pouze na vyšetřený vzorek.

*Tento protokol nesmí být bez souhlasu
zkušební laboratoře reprodukován
jinak než celý.*

19.05.2011

datum

Znaky na křídlech (průměry) ve vzorku č.:

K7195

ÚHLY (stupně)	
A1	26,5
A4	30,1
B3	74,3
B4	108,1
D7	96,8
E9	21,8
G7	24,4
G18	91,4
H12	17,2
J10	51,7
J16	96,1
K19	77,9
L13	13,7
M17	47,1
N23	92,8
O26	35,3
Q21	36,7
DÉLKY (mm)	
Radiální pole	3,498
A	0,618
B	0,219
C	0,948
D	1,999
Vnitřní délka	4,606
Vnitřní šířka	2,159
Disk.odch. (mm)	0,130
(stupně)	4,2
INDEXY	
Loketní	2,89
Prekubitální	2,77
Činkový	1,04
Radiální	1,44
PLOCHA 6 POLÍ	
Plocha (mm ²)	5,579