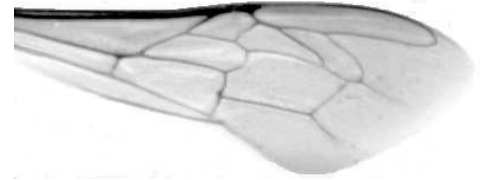




Výzkumný ústav včelařský Dol, s.r.o.,
252 66 Libčice nad Vltavou
☎ 220940480, fax 220941252

VÝSLEDKY MORFOMETRICKÉ ANALÝZY A TAXONOMICKÉ KLASIFIKACE VČEL PODLE ZNAKŮ NA KŘÍDLECH

Použitá metoda: název: **DAWINO**
 číslo: **SOP MO- 01- KR**



Vzorek č.: **K7197**

Rasa-deklarovaná: **CARNICA**

Včelař: P.Koschant
Adresa: P.Koschant, Mostky 9, 38241 Kaplice

Vzorek: - kdo odebral: včelař
 - datum odběru: 14.03.2011
 - způsob odběru: living

Matka: DOL100165 ve včelstvu: 23
Rodiče: matka matky: trubci:
Způsob spáření: ins
Poznámky:

Datum měření křídel: . . .

Analýzu provedl: RNDr. František Kašpar
 Výzkumný ústav včelařský Dol, s.r.o.
 Pokusný včelín
 Pekařov
 78823 Jindřichov na Moravě

Výsledky klasifikace vzorku metodou DAWINO:

RASA	%
CARNICA	70
Ostatní	30

Výsledky se vztahují pouze na vyšetřený vzorek.

*Tento protokol nesmí být bez souhlasu
zkušební laboratoře reprodukován
jinak než celý.*

23.05.2011

datum

Znaky na křídlech (průměry) ve vzorku č.:

K7197

ÚHLY (stupně)	
A1	26,8
A4	30,6
B3	73,8
B4	105,2
D7	95,6
E9	23,6
G7	25,0
G18	92,1
H12	17,2
J10	56,7
J16	91,6
K19	77,5
L13	13,5
M17	44,4
N23	91,0
O26	35,9
Q21	35,6
DÉLKY (mm)	
Radiální pole	3,472
A	0,608
B	0,237
C	0,956
D	2,070
Vnitřní délka	4,652
Vnitřní šířka	2,148
Disk.odch. (mm)	0,124
(stupně)	4,0
INDEXY	
Loketní	2,59
Prekubitální	2,58
Činkový	1,00
Radiální	1,40
PLOCHA 6 POLÍ	
Plocha (mm ²)	5,611