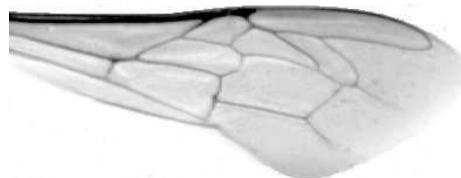


**Výzkumný ústav včelařský Dol, s.r.o.,  
252 66 Libčice nad Vltavou**

☎ 220940480, fax 220941252

## **VÝSLEDKY MORFOMETRICKÉ ANALÝZY A TAXONOMICKÉ KLASIFIKACE VČEL PODLE ZNAKŮ NA KŘÍDLECH**

**Použitá metoda:** název: **DAWINO**  
číslo: **SOP MO- 01- KR**



**Vzorek č.:** **K7201**

**Rasa-deklarovaná:** **CARNICA**

**Včelař:** A.Mandát

**Adresa:** A.Mandát, Velký Újezd 8, 67532 Třebelovice

**Vzorek:**  
- **kdo odebral:** včelař  
- **datum odběru:** 15.03.2011  
- **způsob odběru:** living

**Matka:** JAJ090162      **ve včelstvu:** 31

**Rodiče:**      **matka matky:**      **trubci:**

**Způsob spáření:** ins

**Poznámky:**

**Datum měření křídel:** . . .

**Analýzu provedl:** RNDr. František Kašpar  
Výzkumný ústav včelařský Dol, s.r.o.  
Pokusný včelín  
Pekařov  
78823 Jindřichov na Moravě

### **Výsledky klasifikace vzorku metodou DAWINO:**

<b>RASA</b>	<b>%</b>
<b>CARNICA</b>	<b>93</b>
<b>Ostatní</b>	<b>7</b>

*Výsledky se vztahují pouze na vyšetřený vzorek.*

*Tento protokol nesmí být bez souhlasu  
zkušební laboratoře reprodukován  
jinak než celý.*

23.05.2011

-----  
datum

Znaky na křídlech (průměry) ve vzorku č.:

K7201

<b>ÚHLY (stupně)</b>	
A1	26,2
A4	32,0
B3	72,1
B4	103,4
D7	94,1
E9	23,2
G7	25,4
G18	93,1
H12	19,1
J10	55,3
J16	95,7
K19	81,0
L13	13,3
M17	42,2
N23	90,3
O26	36,7
Q21	37,3
<b>DÉLKY (mm)</b>	
Radiální pole	3,373
A	0,608
B	0,209
C	0,939
D	1,994
Vnitřní délka	4,512
Vnitřní šířka	2,136
Disk.odch. (mm)	0,138
(stupně)	4,5
<b>INDEXY</b>	
Loketní	2,95
Prekubitální	2,52
Činkový	1,09
Radiální	1,41
<b>PLOCHA 6 POLÍ</b>	
Plocha (mm <sup>2</sup> )	5,404