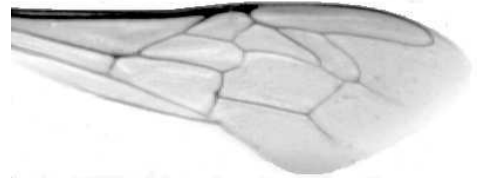




Výzkumný ústav včelařský Dol, s.r.o.,
252 66 Libčice nad Vltavou
☎ 220940480, fax 220941252

VÝSLEDKY MORFOMETRICKÉ ANALÝZY A TAXONOMICKÉ KLASIFIKACE VČEL PODLE ZNAKŮ NA KŘÍDLECH

Použitá metoda: název: **DAWINO**
číslo: **SOP MO- 01- KR**



Vzorek č.: **K7203**

Rasa-deklarovaná: **CARNICA**

Včelař: A.Mandát

Adresa: A.Mandát, Velký Újezd 8, 67532 Třebelovice

Vzorek: - kdo odebral: včelař
 - datum odběru: 15.03.2011
 - způsob odběru: living

Matka: JAJ080009 ve včelstvu: 37

Rodiče: matka matky: trubci:

Způsob spáření: ins

Poznámky:

Datum měření křídel: . . .

Analýzu provedl: RNDr. František Kašpar
Výzkumný ústav včelařský Dol, s.r.o.
Pokusný včelín
Pekařov
78823 Jindřichov na Moravě

Výsledky klasifikace vzorku metodou DAWINO:

RASA	%
CARNICA	86
Ostatní	14

Výsledky se vztahují pouze na vyšetřený vzorek.

*Tento protokol nesmí být bez souhlasu
zkušební laboratoře reprodukován
jinak než celý.*

23.05.2011

datum

Znaky na křídlech (průměry) ve vzorku č.:

K7203

ÚHLY (stupně)	
A1	27,1
A4	30,1
B3	70,3
B4	105,9
D7	92,4
E9	22,7
G7	24,9
G18	93,8
H12	19,8
J10	55,4
J16	97,5
K19	82,0
L13	16,0
M17	45,9
N23	93,3
O26	37,5
Q21	37,1
DÉLKY (mm)	
Radiální pole	3,514
A	0,632
B	0,223
C	0,945
D	2,042
Vnitřní délka	4,655
Vnitřní šířka	2,153
Disk.odch. (mm)	0,193
(stupně)	6,3
INDEXY	
Loketní	2,90
Prekubitální	2,72
Činkový	0,98
Radiální	1,44
PLOCHA 6 POLÍ	
Plocha (mm ²)	5,642