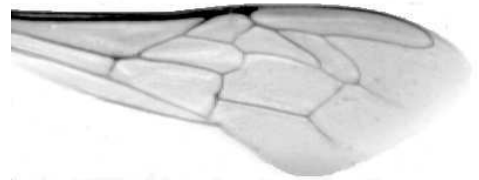




Výzkumný ústav včelařský Dol, s.r.o.,  
252 66 Libčice nad Vltavou  
☎ 220940480, fax 220941252

## VÝSLEDKY MORFOMETRICKÉ ANALÝZY A TAXONOMICKÉ KLASIFIKACE VČEL PODLE ZNAKŮ NA KŘÍDLECH

Použitá metoda: název: **DAWINO**  
                          číslo: **SOP MO- 01- KR**



Vzorek č.: **K7204**

Rasa-deklarovaná: **CARNICA**

Včelař: J.Halásek  
Adresa: J.Halásek, Blížkov 51, 59442 Měřín

Vzorek:           - kdo odebral: včelař  
                      - datum odběru: 01.04.2011  
                      - způsob odběru: living

Matka: 100193           ve včelstvu: č.47  
Rodiče: matka matky:                   trubci:  
Způsob spáření: ins  
Poznámky:

Datum měření křídel: . . .

Analýzu provedl: RNDr. František Kašpar  
                          Výzkumný ústav včelařský Dol, s.r.o.  
                          Pokusný včelín  
                          Pekařov  
                          78823 Jindřichov na Moravě

### Výsledky klasifikace vzorku metodou DAWINO:

RASA	%
CARNICA	90
Ostatní	10

*Výsledky se vztahují pouze na vyšetřený vzorek.*

*Tento protokol nesmí být bez souhlasu  
zkušební laboratoře reprodukován  
jinak než celý.*

23.05.2011

-----  
datum

Znaky na křídlech (průměry) ve vzorku č.:

K7204

<b>ÚHLY (stupně)</b>	
A1	24,6
A4	29,8
B3	74,5
B4	108,6
D7	96,5
E9	24,3
G7	25,5
G18	94,7
H12	19,8
J10	53,4
J16	91,2
K19	81,4
L13	14,6
M17	45,0
N23	84,6
O26	40,4
Q21	36,3
<b>DÉLKY (mm)</b>	
Radiální pole	3,439
A	0,622
B	0,214
C	0,937
D	2,025
Vnitřní délka	4,524
Vnitřní šířka	2,124
Disk.odch. (mm)	0,137
(stupně)	4,4
<b>INDEXY</b>	
Loketní	2,98
Prekubitální	2,60
Činkový	1,10
Radiální	1,55
<b>PLOCHA 6 POLÍ</b>	
Plocha (mm <sup>2</sup> )	5,390