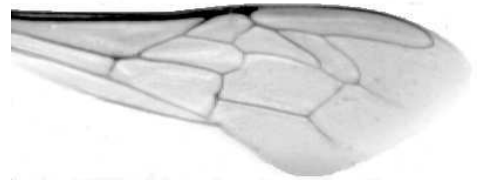




Výzkumný ústav včelařský Dol, s.r.o.,
252 66 Libčice nad Vltavou
☎ 220940480, fax 220941252

VÝSLEDKY MORFOMETRICKÉ ANALÝZY A TAXONOMICKÉ KLASIFIKACE VČEL PODLE ZNAKŮ NA KŘÍDLECH

Použitá metoda: název: **DAWINO**
 číslo: **SOP MO- 01- KR**



Vzorek č.: **K7205**

Rasa-deklarovaná: **CARNICA**

Včelař: J.Halásek
Adresa: J.Halásek, Blížkov 51, 59442 Měřín

Vzorek: - kdo odebral: včelař
 - datum odběru: 01.04.2011
 - způsob odběru: living

Matka: DOL100045 ve včelstvu: 96
Rodiče: matka matky: trubci:
Způsob spáření:
Poznámky:

Datum měření křídel: . . .

Analýzu provedl: RNDr. František Kašpar
 Výzkumný ústav včelařský Dol, s.r.o.
 Pokusný včelín
 Pekařov
 78823 Jindřichov na Moravě

Výsledky klasifikace vzorku metodou DAWINO:

RASA	%
CARNICA	84
Ostatní	16

Výsledky se vztahují pouze na vyšetřený vzorek.

*Tento protokol nesmí být bez souhlasu
zkušební laboratoře reprodukován
jinak než celý.*

23.05.2011

datum

Znaky na křídlech (průměry) ve vzorku č.:

K7205

ÚHLY (stupně)	
A1	23,9
A4	30,3
B3	74,0
B4	108,2
D7	97,1
E9	22,1
G7	24,6
G18	88,3
H12	18,4
J10	54,6
J16	94,4
K19	82,0
L13	14,7
M17	45,2
N23	89,0
O26	37,8
Q21	36,3
DÉLKY (mm)	
Radiální pole	3,476
A	0,589
B	0,245
C	0,928
D	1,998
Vnitřní délka	4,570
Vnitřní šířka	2,148
Disk.odch. (mm)	0,131
(stupně)	4,3
INDEXY	
Loketní	2,43
Prekubitální	2,71
Činkový	1,03
Radiální	1,47
PLOCHA 6 POLÍ	
Plocha (mm ²)	5,518