

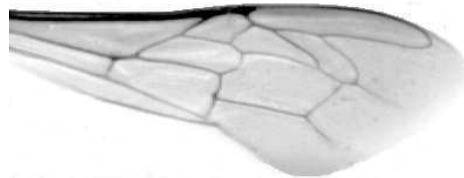


Výzkumný ústav včelařský Dol, s.r.o.,  
252 66 Libčice nad Vltavou  
☎ 220940480, fax 220941252

## VÝSLEDKY MORFOMETRICKÉ ANALÝZY A TAXONOMICKÉ KLASIFIKACE VČEL PODLE ZNAKŮ NA KŘÍDLECH

---

Použitá metoda: název: **DAWINO**  
                            číslo: **SOP MO- 01- KR**



Vzorek č.: **K7206**  
Rasa-deklarovaná: **CARNICA**

Včelař: J.Havlín  
Adresa: J.Havlín, Zlivice 51, Čížová

Vzorek:           - kdo odebral: včelař  
                      - datum odběru: . .  
                      - způsob odběru: living

Matka: PxP                           ve včelstvu: č.8  
Rodiče: matka matky:   trubci:  
Způsob spáření: ins  
Poznámky:

Datum měření křídel: . . .

Analýzu provedl: RNDr. František Kašpar  
Výzkumný ústav včelařský Dol, s.r.o.  
Pokusný včelín  
Pekařov  
78823 Jindřichov na Moravě

### Výsledky klasifikace vzorku metodou DAWINO:

RASA	%
CARNICA	81
Ostatní	19

*Výsledky se vztahují pouze na vyšetřený vzorek.*

*Tento protokol nesmí být bez souhlasu  
zkušební laboratoře reprodukován  
jinak než celý.*

09.06.2011

-----  
datum

Znaky na křídlech (průměry) ve vzorku č.:

K7206

<b>ÚHLY (stupně)</b>	
A1	27,0
A4	29,2
B3	78,6
B4	113,5
D7	101,1
E9	24,6
G7	23,4
G18	89,2
H12	17,9
J10	57,7
J16	94,2
K19	78,5
L13	12,3
M17	44,8
N23	89,8
O26	38,6
Q21	38,1
<b>DÉLKY (mm)</b>	
Radiální pole	3,384
A	0,545
B	0,248
C	0,914
D	1,954
Vnitřní délka	4,490
Vnitřní šířka	2,151
Disk.odch. (mm)	0,143
(stupně)	4,7
<b>INDEXY</b>	
Loketní	2,23
Prekubitální	2,63
Činkový	1,07
Radiální	1,49
<b>PLOCHA 6 POLÍ</b>	
Plocha (mm <sup>2</sup> )	5,343