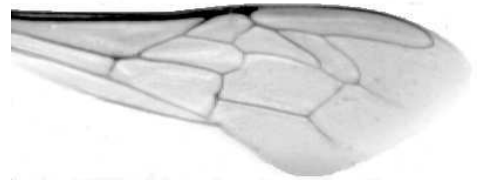




Výzkumný ústav včelařský Dol, s.r.o.,
252 66 Libčice nad Vltavou
☎ 220940480, fax 220941252

VÝSLEDKY MORFOMETRICKÉ ANALÝZY A TAXONOMICKÉ KLASIFIKACE VČEL PODLE ZNAKŮ NA KŘÍDLECH

Použitá metoda: název: **DAWINO**
 číslo: **SOP MO- 01- KR**



Vzorek č.: **K7207**
Rasa-deklarovaná: **CARNICA**

Včelař: J.Havlín
Adresa: J.Havlín, Zlivice 51, Čížová

Vzorek: - kdo odebral: včelař
 - datum odběru: . .
 - způsob odběru: living

Matka: PxP ve včelstvu: č.13
Rodiče: matka matky: trubci:
Způsob spáření: ins
Poznámky:

Datum měření křídel: . . .

Analýzu provedl: RNDr. František Kašpar
 Výzkumný ústav včelařský Dol, s.r.o.
 Pokusný včelín
 Pekařov
 78823 Jindřichov na Moravě

Výsledky klasifikace vzorku metodou DAWINO:

| RASA | % |
|---------|----|
| CARNICA | 73 |
| Ostatní | 27 |

Výsledky se vztahují pouze na vyšetřený vzorek.

*Tento protokol nesmí být bez souhlasu
zkušební laboratoře reprodukován
jinak než celý.*

09.06.2011

datum

Znaky na křídlech (průměry) ve vzorku č.:

K7207

| ÚHLY (stupně) | |
|---------------------------|-------|
| A1 | 28,1 |
| A4 | 27,9 |
| B3 | 72,1 |
| B4 | 111,3 |
| D7 | 96,5 |
| E9 | 23,5 |
| G7 | 25,1 |
| G18 | 90,6 |
| H12 | 18,7 |
| J10 | 54,9 |
| J16 | 93,4 |
| K19 | 80,8 |
| L13 | 13,3 |
| M17 | 43,9 |
| N23 | 89,2 |
| O26 | 36,2 |
| Q21 | 38,0 |
| DÉLKY (mm) | |
| Radiální pole | 3,313 |
| A | 0,596 |
| B | 0,220 |
| C | 0,917 |
| D | 1,944 |
| Vnitřní délka | 4,415 |
| Vnitřní šířka | 2,110 |
| Disk.odch. (mm) | 0,185 |
| (stupně) | 6,2 |
| INDEXY | |
| Loketní | 2,76 |
| Prekubitální | 2,56 |
| Činkový | 1,15 |
| Radiální | 1,47 |
| PLOCHA 6 POLÍ | |
| Plocha (mm ²) | 5,160 |