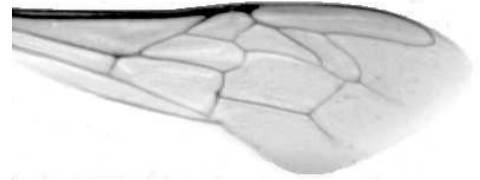




Výzkumný ústav včelařský Dol, s.r.o.,  
252 66 Libčice nad Vltavou  
☎ 220940480, fax 220941252

## VÝSLEDKY MORFOMETRICKÉ ANALÝZY A TAXONOMICKÉ KLASIFIKACE VČEL PODLE ZNAKŮ NA KŘÍDLECH

Použitá metoda: název: **DAWINO**  
                          číslo: **SOP MO- 01- KR**



Vzorek č.: **K7209**  
Rasa-deklarovaná: **CARNICA**

Včelař: J.Havlín  
Adresa: J.Havlín, Zlivice 51, Čížová

Vzorek:           - kdo odebral: včelař  
                      - datum odběru: . .  
                      - způsob odběru: living

Matka: 152x152               ve včelstvu: č.40  
Rodiče: matka matky:                       trubci:  
Způsob spáření: ins  
Poznámky:

Datum měření křídel: . . .

Analýzu provedl: RNDr. František Kašpar  
                          Výzkumný ústav včelařský Dol, s.r.o.  
                          Pokusný včelín  
                          Pekařov  
                          78823 Jindřichov na Moravě

### Výsledky klasifikace vzorku metodou DAWINO:

RASA	%
CARNICA	40
Ostatní	60

*Výsledky se vztahují pouze na vyšetřený vzorek.*

*Tento protokol nesmí být bez souhlasu  
zkušební laboratoře reprodukován  
jinak než celý.*

09.06.2011

-----  
datum

Znaky na křídlech (průměry) ve vzorku č.:

K7209

<b>ÚHLY (stupně)</b>	
A1	24,8
A4	28,2
B3	73,0
B4	108,5
D7	99,0
E9	21,6
G7	24,5
G18	93,6
H12	18,4
J10	49,9
J16	97,7
K19	80,7
L13	14,1
M17	44,1
N23	91,6
O26	38,8
Q21	37,9
<b>DÉLKY (mm)</b>	
Radiální pole	3,403
A	0,591
B	0,235
C	0,919
D	1,974
Vnitřní délka	4,464
Vnitřní šířka	2,088
Disk.odch. (mm)	0,111
(stupně)	3,8
<b>INDEXY</b>	
Loketní	2,54
Prekubitální	2,76
Činkový	1,04
Radiální	1,42
<b>PLOCHA 6 POLÍ</b>	
Plocha (mm <sup>2</sup> )	5,173