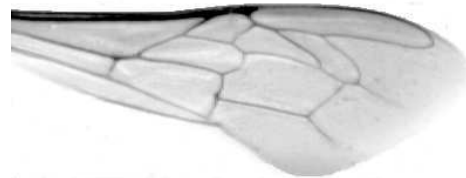




Výzkumný ústav včelařský Dol, s.r.o.,
252 66 Libčice nad Vltavou
☎ 220940480, fax 220941252

VÝSLEDKY MORFOMETRICKÉ ANALÝZY A TAXONOMICKÉ KLASIFIKACE VČEL PODLE ZNAKŮ NA KŘÍDLECH

Použitá metoda: název: **DAWINO**
 číslo: **SOP MO- 01- KR**



Vzorek č.: **K7211**
Rasa-deklarovaná: **CARNICA**

Včelař: PV Skřivánek
Adresa: PV VÚVč. Skřivánek, Štoky

Vzorek: - kdo odebral: včelař
 - datum odběru: 07.06.2011
 - způsob odběru: living

Matka: SKK100265 ve včelstvu:
Rodiče: matka matky: KYV090480 trubci: HOW06145
Způsob spáření: ins
Poznámky:

Datum měření křídel: . . .

Analýzu provedl: RNDr. František Kašpar
 Výzkumný ústav včelařský Dol, s.r.o.
 Pokusný včelín
 Pekařov
 78823 Jindřichov na Moravě

Výsledky klasifikace vzorku metodou DAWINO:

RASA	%
CARNICA	90
Ostatní	10

Výsledky se vztahují pouze na vyšetřený vzorek.

*Tento protokol nesmí být bez souhlasu
zkušební laboratoře reprodukován
jinak než celý.*

15.06.2011

datum

Znaky na křídlech (průměry) ve vzorku č.:

K7211

ÚHLY (stupně)	
A1	26,8
A4	29,1
B3	75,1
B4	112,9
D7	96,7
E9	22,8
G7	24,5
G18	92,6
H12	17,8
J10	53,5
J16	91,1
K19	80,4
L13	13,6
M17	42,5
N23	89,7
O26	37,0
Q21	36,6
DÉLKY (mm)	
Radiální pole	3,535
A	0,606
B	0,215
C	0,934
D	2,036
Vnitřní délka	4,626
Vnitřní šířka	2,107
Disk.odch. (mm)	0,171
(stupně)	5,5
INDEXY	
Loketní	2,84
Prekubitální	2,78
Činkový	1,03
Radiální	1,50
PLOCHA 6 POLÍ	
Plocha (mm ²)	5,503