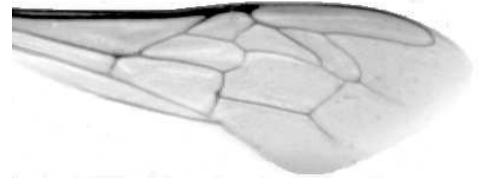




Výzkumný ústav včelařský Dol, s.r.o.,
252 66 Libčice nad Vltavou
☎ 220940480, fax 220941252

VÝSLEDKY MORFOMETRICKÉ ANALÝZY A TAXONOMICKÉ KLASIFIKACE VČEL PODLE ZNAKŮ NA KŘÍDLECH

Použitá metoda: název: **DAWINO**
 číslo: **SOP MO- 01- KR**



Vzorek č.: **K7216**

Rasa-deklarovaná: **CARNICA**

Včelař: J.Melichar

Adresa: J.Melichar, Občanská 354, 46802 Rychnov u Jablonce

Vzorek: - kdo odebral: včelař
 - datum odběru: 22.10.2011
 - způsob odběru: living

Matka: MEL110198 ve včelstvu: MN29

Rodiče: matka matky: trubci:

Způsob spáření: prsp

Poznámky:

Datum měření křídel: . . .

Analýzu provedl: RNDr. František Kašpar
 Výzkumný ústav včelařský Dol, s.r.o.
 Pokusný včelín
 Pekařov
 78823 Jindřichov na Moravě

Výsledky klasifikace vzorku metodou DAWINO:

RASA	%
CARNICA	44
Ostatní	56

Výsledky se vztahují pouze na vyšetřený vzorek.

*Tento protokol nesmí být bez souhlasu
zkušební laboratoře reprodukován
jinak než celý.*

19.02.2012

datum

Znaky na křídlech (průměry) ve vzorku č.:

K7216

ÚHLY (stupně)	
A1	25,8
A4	29,8
B3	73,7
B4	108,0
D7	96,4
E9	22,6
G7	24,8
G18	92,2
H12	17,4
J10	51,1
J16	95,5
K19	79,9
L13	13,9
M17	49,2
N23	93,1
O26	33,3
Q21	37,1
DÉLKY (mm)	
Radiální pole	3,556
A	0,601
B	0,230
C	0,946
D	2,018
Vnitřní délka	4,627
Vnitřní šířka	2,127
Disk.odch. (mm)	0,135
(stupně)	4,4
INDEXY	
Loketní	2,65
Prekubitální	2,80
Činkový	0,99
Radiální	1,48
PLOCHA 6 POLÍ	
Plocha (mm ²)	5,518