

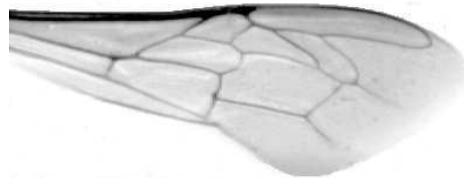


Výzkumný ústav včelařský Dol, s.r.o.,  
252 66 Libčice nad Vltavou

☎ 220940480, fax 220941252

## VÝSLEDKY MORFOMETRICKÉ ANALÝZY A TAXONOMICKÉ KLASIFIKACE VČEL PODLE ZNAKŮ NA KŘÍDLECH

Použitá metoda: název: **DAWINO**  
číslo: **SOP MO- 01- KR**



Vzorek č.: **K7219**

Rasa-deklarovaná: **CARNICA**

Včelař: J.Chramosta

Adresa: J.Chramosta, Sládkův kopec 1079/II, 37701 Jindřichův Hradec

Vzorek: - kdo odebral: včelař  
- datum odběru: 26.09.2011  
- způsob odběru: living

Matka: CHR100622 ve včelstvu: č.8

Rodiče: matka matky: trubci:

Způsob spáření: prsp

Poznámky:

Datum měření křídel: . . .

Analýzu provedl: RNDr. František Kašpar  
Výzkumný ústav včelařský Dol, s.r.o.  
Pokusný včelín  
Pekařov  
78823 Jindřichov na Moravě

### Výsledky klasifikace vzorku metodou DAWINO:

RASA	%
CARNICA	95
Ostatní	5

*Výsledky se vztahují pouze na vyšetřený vzorek.*

*Tento protokol nesmí být bez souhlasu  
zkušební laboratoře reprodukován  
jinak než celý.*

19.02.2012

-----  
datum

Znaky na křídlech (průměry) ve vzorku č.:

K7219

<b>ÚHLY (stupně)</b>	
A1	27,3
A4	28,0
B3	70,1
B4	110,9
D7	93,6
E9	23,2
G7	25,4
G18	87,3
H12	17,8
J10	53,1
J16	99,6
K19	79,9
L13	14,7
M17	44,4
N23	92,5
O26	37,0
Q21	37,4
<b>DÉLKY (mm)</b>	
Radiální pole	3,481
A	0,654
B	0,208
C	0,955
D	1,998
Vnitřní délka	4,586
Vnitřní šířka	2,161
Disk.odch. (mm)	0,215
(stupně)	7,0
<b>INDEXY</b>	
Loketní	3,18
Prekubitální	2,72
Činkový	1,10
Radiální	1,54
<b>PLOCHA 6 POLÍ</b>	
Plocha (mm <sup>2</sup> )	5,536