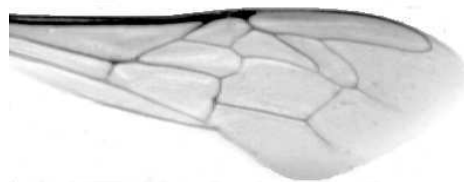




Výzkumný ústav včelařský Dol, s.r.o.,
252 66 Libčice nad Vltavou
☎ 220940480, fax 220941252

VÝSLEDKY MORFOMETRICKÉ ANALÝZY A TAXONOMICKÉ KLASIFIKACE VČEL PODLE ZNAKŮ NA KŘÍDLECH

Použitá metoda: název: **DAWINO**
 číslo: **SOP MO- 01- KR**



Vzorek č.: **K7224**

Rasa-deklarovaná: **CARNICA**

Včelař: V.Kolerus
Adresa: V.Kolerus, č.187, 33025 Blatnice

Vzorek: - kdo odebral: včelař
 - datum odběru: . . .
 - způsob odběru:

Matka: DOL110113 ve včelstvu: č.12
Rodiče: matka matky: trubci:
Způsob spáření: ins
Poznámky: málo včel ve vzorku

Datum měření křídel: . . .

Analýzu provedl: RNDr. František Kašpar
 Výzkumný ústav včelařský Dol, s.r.o.
 Pokusný včelín
 Pekařov
 78823 Jindřichov na Moravě

Výsledky klasifikace vzorku metodou DAWINO:

RASA	%
CARNICA	85
Ostatní	15

*Výsledky se vztahují pouze na vyšetřený vzorek.
Tento protokol nesmí být bez souhlasu
zkušební laboratoře reprodukován
jinak než celý.*

19.02.2012

datum

Znaky na křídlech (průměry) ve vzorku č.:

K7224

ÚHLY (stupně)	
A1	23,7
A4	29,6
B3	73,8
B4	106,9
D7	94,9
E9	24,3
G7	25,0
G18	89,8
H12	18,7
J10	58,5
J16	94,4
K19	79,9
L13	13,8
M17	44,4
N23	92,9
O26	35,7
Q21	34,9
DÉLKY (mm)	
Radiální pole	3,520
A	0,621
B	0,254
C	0,944
D	2,102
Vnitřní délka	4,728
Vnitřní šířka	2,161
Disk.odch. (mm)	0,189
(stupně)	6,2
INDEXY	
Loketní	2,49
Prekubitální	2,59
Činkový	1,09
Radiální	1,47
PLOCHA 6 POLÍ	
Plocha (mm ²)	5,674