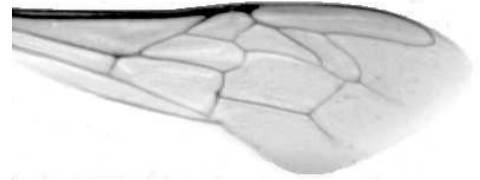




Výzkumný ústav včelařský Dol, s.r.o.,
252 66 Libčice nad Vltavou
☎ 220940480, fax 220941252

VÝSLEDKY MORFOMETRICKÉ ANALÝZY A TAXONOMICKÉ KLASIFIKACE VČEL PODLE ZNAKŮ NA KŘÍDLECH

Použitá metoda: název: **DAWINO**
 číslo: **SOP MO- 01- KR**



Vzorek č.: **K7225**

Rasa-deklarovaná: **CARNICA**

Včelař: V.Kolerus
Adresa: V.Kolerus, č.187, 33025 Blatnice

Vzorek: - kdo odebral: včelař
 - datum odběru: . . .
 - způsob odběru:

Matka: DOL110138 ve včelstvu: č4
Rodiče: matka matky: trubci:
Způsob spáření: ins
Poznámky: málo včel

Datum měření křídel: . . .

Analýzu provedl: RNDr. František Kašpar
 Výzkumný ústav včelařský Dol, s.r.o.
 Pokusný včelín
 Pekařov
 78823 Jindřichov na Moravě

Výsledky klasifikace vzorku metodou DAWINO:

RASA	%
CARNICA	95
Ostatní	5

Výsledky se vztahují pouze na vyšetřený vzorek.

*Tento protokol nesmí být bez souhlasu
zkušební laboratoře reprodukován
jinak než celý.*

19.02.2012

datum

Znaky na křídlech (průměry) ve vzorku č.:

K7225

ÚHLY (stupně)	
A1	27,4
A4	29,1
B3	71,8
B4	111,3
D7	93,1
E9	22,4
G7	24,1
G18	92,6
H12	17,1
J10	57,4
J16	95,5
K19	78,5
L13	14,1
M17	44,8
N23	92,3
O26	34,8
Q21	35,3
DÉLKY (mm)	
Radiální pole	3,462
A	0,613
B	0,213
C	0,926
D	2,072
Vnitřní délka	4,687
Vnitřní šířka	2,121
Disk.odch. (mm)	0,219
(stupně)	7,2
INDEXY	
Loketní	2,97
Prekubitální	2,76
Činkový	1,02
Radiální	1,42
PLOCHA 6 POLÍ	
Plocha (mm ²)	5,578