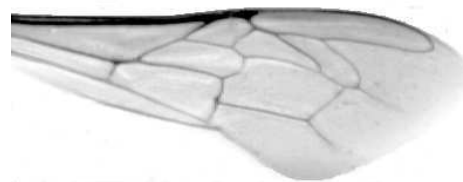


Výzkumný ústav včelařský Dol, s.r.o.,
252 66 Libčice nad Vltavou

☎ 220940480, fax 220941252

VÝSLEDKY MORFOMETRICKÉ ANALÝZY A TAXONOMICKÉ KLASIFIKACE VČEL PODLE ZNAKŮ NA KŘÍDLECH

Použitá metoda: název: **DAWINO**
číslo: **SOP MO- 01- KR**



Vzorek č.: **K7227**

Rasa-deklarovaná: **CARNICA**

Včelař: V.Kolerus

Adresa: V.Kolerus, č.187, 33025 Blatnice

Vzorek: - kdo odebral: včelař
- datum odběru: . .
- způsob odběru:

Matka: DOL110140 ve včelstvu: č.2

Rodiče: matka matky: trubci:

Způsob spáření: ins

Poznámky: málo včel

Datum měření křídel: . . .

Analýzu provedl: RNDr. František Kašpar
Výzkumný ústav včelařský Dol, s.r.o.
Pokusný včelín
Pekařov
78823 Jindřichov na Moravě

Výsledky klasifikace vzorku metodou DAWINO:

RASA	%
CARNICA	70
Ostatní	30

Výsledky se vztahují pouze na vyšetřený vzorek.

*Tento protokol nesmí být bez souhlasu
zkušební laboratoře reprodukován
jinak než celý.*

19.02.2012

datum

Znaky na křídlech (průměry) ve vzorku č.:

K7227

ÚHLY (stupně)	
A1	27,7
A4	28,1
B3	70,5
B4	110,5
D7	91,8
E9	21,9
G7	25,0
G18	92,3
H12	16,0
J10	59,2
J16	93,7
K19	79,1
L13	15,0
M17	44,8
N23	94,9
O26	28,9
Q21	34,8
DÉLKY (mm)	
Radiální pole	3,468
A	0,637
B	0,219
C	0,963
D	2,112
Vnitřní délka	4,779
Vnitřní šířka	2,164
Disk.odch. (mm)	0,242
(stupně)	7,8
INDEXY	
Loketní	2,97
Prekubitální	2,72
Činkový	1,07
Radiální	1,45
PLOCHA 6 POLÍ	
Plocha (mm ²)	5,710