

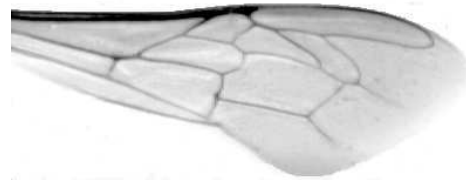


Výzkumný ústav včelařský Dol, s.r.o.,  
252 66 Libčice nad Vltavou  
☎ 220940480, fax 220941252

## VÝSLEDKY MORFOMETRICKÉ ANALÝZY A TAXONOMICKÉ KLASIFIKACE VČEL PODLE ZNAKŮ NA KŘÍDLECH

---

Použitá metoda: název: **DAWINO**  
                    číslo: **SOP MO- 01- KR**



Vzorek č.: **K7231**  
Rasa-deklarovaná: **CARNICA**

Včelař: V.Srkala  
Adresa: V.Srkala, č.83, 75643 Kelč

Vzorek: - kdo odebral: včelař  
          - datum odběru: 22.11.2011  
          - způsob odběru:

Matka: **ve včelstvu:**  
Rodiče: matka matky: 745                  trubci: 152  
Způsob spáření: ins  
Poznámky:

Datum měření křídel: . . .

Analýzu provedl: RNDr. František Kašpar  
                    Výzkumný ústav včelařský Dol, s.r.o.  
                    Pokusný včelín  
                    Pekařov  
                    78823 Jindřichov na Moravě

### Výsledky klasifikace vzorku metodou DAWINO:

RASA	%
CARNICA	93
Ostatní	7

*Výsledky se vztahují pouze na vyšetřený vzorek.  
Tento protokol nesmí být bez souhlasu  
zkušební laboratoře reprodukován  
jinak než celý.*

19.02.2012

-----  
datum

Znaky na křídlech (průměry) ve vzorku č.:

K7231

<b>ÚHLY (stupně)</b>	
A1	25,5
A4	29,8
B3	74,2
B4	109,4
D7	97,6
E9	22,6
G7	24,4
G18	92,2
H12	17,2
J10	52,8
J16	95,0
K19	79,1
L13	14,8
M17	48,3
N23	90,0
O26	37,1
Q21	37,2
<b>DÉLKY (mm)</b>	
Radiální pole	3,397
A	0,613
B	0,209
C	0,956
D	2,029
Vnitřní délka	4,598
Vnitřní šířka	2,219
Disk.odch. (mm)	0,165
(stupně)	5,3
<b>INDEXY</b>	
Loketní	2,96
Prekubitální	2,68
Činkový	1,05
Radiální	1,45
<b>PLOCHA 6 POLÍ</b>	
Plocha (mm <sup>2</sup> )	5,664