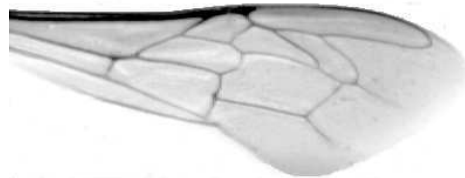




Výzkumný ústav včelařský Dol, s.r.o.,
252 66 Libčice nad Vltavou
☎ 220940480, fax 220941252

VÝSLEDKY MORFOMETRICKÉ ANALÝZY A TAXONOMICKÉ KLASIFIKACE VČEL PODLE ZNAKŮ NA KŘÍDLECH

Použitá metoda: název: **DAWINO**
 číslo: **SOP MO- 01- KR**



Vzorek č.: **K7233**

Rasa-deklarovaná: **CARNICA**

Včelař: P.Koschant
Adresa: P.Koschant, Mostky 9, 38241 Kaplice

Vzorek: - kdo odebral: včelař
- datum odběru: 02.01.2012
- způsob odběru: dead

Matka: 499/11 ve včelstvu: č.4
Rodiče: matka matky: trubci:
Způsob spáření: prsp
Poznámky:

Datum měření křídel: . . .

Analýzu provedl: RNDr. František Kašpar
Výzkumný ústav včelařský Dol, s.r.o.
Pokusný včelín
Pekařov
78823 Jindřichov na Moravě

Výsledky klasifikace vzorku metodou DAWINO:

RASA	%
CARNICA	77
Ostatní	23

Výsledky se vztahují pouze na vyšetřený vzorek.

*Tento protokol nesmí být bez souhlasu
zkušební laboratoře reprodukován
jinak než celý.*

19.02.2012

datum

Znaky na křídlech (průměry) ve vzorku č.:

K7233

ÚHLY (stupně)	
A1	27,1
A4	29,6
B3	73,1
B4	108,3
D7	96,0
E9	21,4
G7	24,4
G18	88,0
H12	17,8
J10	56,4
J16	98,8
K19	78,4
L13	13,8
M17	43,7
N23	94,9
O26	37,3
Q21	36,1
DÉLKY (mm)	
Radiální pole	3,481
A	0,610
B	0,224
C	0,930
D	2,015
Vnitřní délka	4,609
Vnitřní šířka	2,139
Disk.odch. (mm)	0,176
(stupně)	5,9
INDEXY	
Loketní	2,75
Prekubitální	2,76
Činkový	1,05
Radiální	1,43
PLOCHA 6 POLÍ	
Plocha (mm ²)	5,504