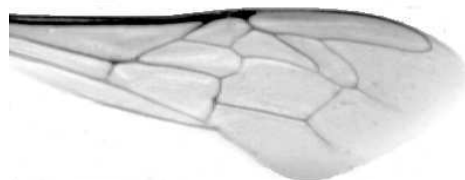


**Výzkumný ústav včelařský Dol, s.r.o.,  
252 66 Libčice nad Vltavou  
☎ 220940480, fax 220941252**

## VÝSLEDKY MORFOMETRICKÉ ANALÝZY A TAXONOMICKÉ KLASIFIKACE VČEL PODLE ZNAKŮ NA KŘÍDLECH

---

Použitá metoda: název:     **DAWINO**  
                                      číslo:    **SOP MO- 01- KR**



Vzorek č.:                       **K7234**

Rasa-deklarovaná:             **CARNICA**

Včelař:                        P.Koschant  
Adresa:                     P.Koschant, Mostky 9, 38241 Kaplice

Vzorek:                    - kdo odebral:        včelař  
                                - datum odběru:     02.01.2012  
                                - způsob odběru:    dead

Matka:                    KYV110015         ve včelstvu: č.18  
Rodiče:                   matka matky:                 trubci:  
Způsob spáření: ins  
Poznámky:

Datum měření křídel:     . . .

Analýzu provedl:         RNDr. František Kašpar  
                                 Výzkumný ústav včelařský Dol, s.r.o.  
                                 Pokusný včelín  
                                 Pekařov  
                                 78823 Jindřichov na Moravě

**Výsledky klasifikace vzorku metodou DAWINO:**

<b>RASA</b>	<b>%</b>
<b>CARNICA</b>	<b>79</b>
<b>Ostatní</b>	<b>21</b>

*Výsledky se vztahují pouze na vyšetřený vzorek.  
Tento protokol nesmí být bez souhlasu  
zkušební laboratoře reprodukován  
jinak než celý.*

19.02.2012

-----  
datum

Znaky na křídlech (průměry) ve vzorku č.:

K7234

<b>ÚHLY (stupně)</b>	
A1	27,4
A4	28,5
B3	76,1
B4	115,0
D7	98,6
E9	24,0
G7	22,9
G18	92,1
H12	17,7
J10	53,6
J16	98,0
K19	78,5
L13	14,7
M17	49,3
N23	94,9
O26	37,1
Q21	35,3
<b>DÉLKY (mm)</b>	
Radiální pole	3,418
A	0,576
B	0,227
C	0,877
D	2,048
Vnitřní délka	4,599
Vnitřní šířka	2,094
Disk.odch. (mm)	0,200
(stupně)	6,8
<b>INDEXY</b>	
Loketní	2,59
Prekubitální	2,81
Činkový	1,03
Radiální	1,54
<b>PLOCHA 6 POLÍ</b>	
Plocha (mm <sup>2</sup> )	5,331