

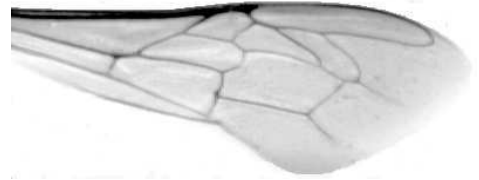


Výzkumný ústav včelařský Dol, s.r.o.,  
252 66 Libčice nad Vltavou

☎ 220940480, fax 220941252

## VÝSLEDKY MORFOMETRICKÉ ANALÝZY A TAXONOMICKÉ KLASIFIKACE VČEL PODLE ZNAKŮ NA KŘÍDLECH

Použitá metoda: **název: DAWINO**  
**číslo: SOP MO- 01- KR**



Vzorek č.: **K7235**

Rasa-deklarovaná: **CARNICA**

Včelař: M.Průcha  
Adresa: M.Průcha, Smetanova 890, 34701 Tachov

Vzorek: - **kdo odebral:** včelař  
- **datum odběru:** 10.12.2011  
- **způsob odběru:** living

Matka: KYV110080     **ve včelstvu:**  
Rodiče: **matka matky:**     **trubci:**  
Způsob spáření: ins  
Poznámky:

Datum měření křídel: . . .

Analýzu provedl: RNDr. František Kašpar  
Výzkumný ústav včelařský Dol, s.r.o.  
Pokusný včelín  
Pekařov  
78823 Jindřichov na Moravě

### Výsledky klasifikace vzorku metodou DAWINO:

RASA	%
CARNICA	74
Ostatní	26

*Výsledky se vztahují pouze na vyšetřený vzorek.*

*Tento protokol nesmí být bez souhlasu  
zkušební laboratoře reprodukován  
jinak než celý.*

19.02.2012

-----  
datum

Znaky na křídlech (průměry) ve vzorku č.:

K7235

<b>ÚHLY (stupně)</b>	
A1	28,0
A4	29,5
B3	70,6
B4	107,6
D7	92,8
E9	21,6
G7	25,2
G18	88,6
H12	17,6
J10	53,2
J16	102,3
K19	77,9
L13	14,2
M17	44,5
N23	94,6
O26	39,8
Q21	36,9
<b>DÉLKY (mm)</b>	
Radiální pole	3,474
A	0,634
B	0,216
C	0,949
D	2,024
Vnitřní délka	4,580
Vnitřní šířka	2,151
Disk.odch. (mm)	0,206
(stupně)	6,7
<b>INDEXY</b>	
Loketní	2,96
Prekubitální	2,76
Činkový	1,07
Radiální	1,47
<b>PLOCHA 6 POLÍ</b>	
Plocha (mm <sup>2</sup> )	5,583