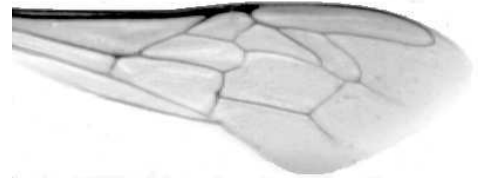




Výzkumný ústav včelařský Dol, s.r.o.,
 252 66 Libčice nad Vltavou
 ☎ 220940480, fax 220941252

VÝSLEDKY MORFOMETRICKÉ ANALÝZY A TAXONOMICKÉ KLASIFIKACE VČEL PODLE ZNAKŮ NA KŘÍDLECH

Použitá metoda: název: **DAWINO**
 číslo: **SOP MO- 01- KR**



Vzorek č.: **K7239**

Rasa-deklarovaná: **CARNICA**

Včelař: J.Kurtinová
 Adresa: Jitka Kurtinová, Račice 41, 67555 Hrotovice

Vzorek: - kdo odebral: včelař
 - datum odběru: 02.01.2012
 - způsob odběru: dead

Matka: KYV110165 ve včelstvu:
 Rodiče: matka matky: trubci:
 Způsob spáření: ins
 Poznámky:

Datum měření křídel: . . .

Analýzu provedl: RNDr. František Kašpar
 Výzkumný ústav včelařský Dol, s.r.o.
 Pokusný včelín
 Pekařov
 78823 Jindřichov na Moravě

Výsledky klasifikace vzorku metodou DAWINO:

RASA	%
CARNICA	89
Ostatní	11

Výsledky se vztahují pouze na vyšetřený vzorek.

*Tento protokol nesmí být bez souhlasu
 zkušební laboratoře reprodukován
 jinak než celý.*

19.02.2012

 datum

Znaky na křídlech (průměry) ve vzorku č.:

K7239

ÚHLY (stupně)	
A1	25,6
A4	28,8
B3	73,3
B4	111,2
D7	95,5
E9	23,1
G7	24,9
G18	91,3
H12	18,6
J10	53,4
J16	99,1
K19	81,8
L13	13,8
M17	45,5
N23	93,1
O26	36,9
Q21	36,7
DÉLKY (mm)	
Radiální pole	3,514
A	0,609
B	0,231
C	0,942
D	2,025
Vnitřní délka	4,611
Vnitřní šířka	2,145
Disk.odch. (mm)	0,197
(stupně)	6,4
INDEXY	
Loketní	2,67
Prekubitální	2,76
Činkový	1,08
Radiální	1,52
PLOCHA 6 POLÍ	
Plocha (mm ²)	5,572