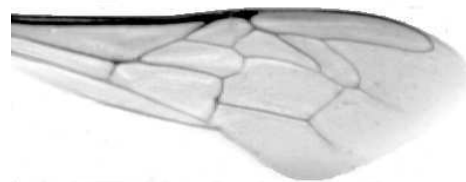




Výzkumný ústav včelařský Dol, s.r.o.,  
252 66 Libčice nad Vltavou  
☎ 220940480, fax 220941252

## VÝSLEDKY MORFOMETRICKÉ ANALÝZY A TAXONOMICKÉ KLASIFIKACE VČEL PODLE ZNAKŮ NA KŘÍDLECH

Použitá metoda: **název: DAWINO**  
**číslo: SOP MO- 01- KR**



Vzorek č.: **K7240**

Rasa-deklarovaná: **CARNICA**

Včelař: E.Kolář

Adresa: E.Kolář, M.Kudeříkové 124, 66471 Veverská Bitýška

Vzorek: - **kdo odebral:** včelař  
- **datum odběru:** 26.11.2011  
- **způsob odběru:** living

Matka: KYV110016 **ve včelstvu:** č.22

Rodiče: **matka matky:** SIN101642 **trubci:** DOL091339

Způsob spáření: ins

Poznámky:

Datum měření křídel: . . .

Analýzu provedl: RNDr. František Kašpar  
Výzkumný ústav včelařský Dol, s.r.o.  
Pokusný včelín  
Pekařov  
78823 Jindřichov na Moravě

### Výsledky klasifikace vzorku metodou DAWINO:

RASA	%
CARNICA	82
Ostatní	18

*Výsledky se vztahují pouze na vyšetřený vzorek.*

*Tento protokol nesmí být bez souhlasu  
zkušební laboratoře reprodukován  
jinak než celý.*

19.02.2012

-----  
datum

Znaky na křídlech (průměry) ve vzorku č.:

K7240

<b>ÚHLY (stupně)</b>	
A1	25,8
A4	28,4
B3	74,0
B4	111,4
D7	97,4
E9	23,3
G7	24,4
G18	89,7
H12	18,5
J10	53,9
J16	92,7
K19	79,9
L13	14,4
M17	45,2
N23	90,6
O26	37,6
Q21	36,5
<b>DÉLKY (mm)</b>	
Radiální pole	3,503
A	0,613
B	0,236
C	0,935
D	2,027
Vnitřní délka	4,598
Vnitřní šířka	2,163
Disk.odch. (mm)	0,177
(stupně)	5,8
<b>INDEXY</b>	
Loketní	2,65
Prekubitální	2,76
Činkový	1,04
Radiální	1,48
<b>PLOCHA 6 POLÍ</b>	
Plocha (mm <sup>2</sup> )	5,558