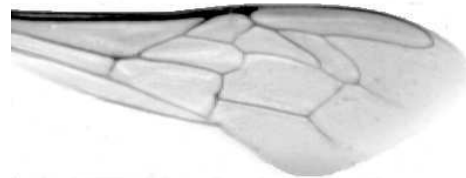




Výzkumný ústav včelařský Dol, s.r.o.,  
252 66 Libčice nad Vltavou  
☎ 220940480, fax 220941252

## VÝSLEDKY MORFOMETRICKÉ ANALÝZY A TAXONOMICKÉ KLASIFIKACE VČEL PODLE ZNAKŮ NA KŘÍDLECH

Použitá metoda: název: **DAWINO**  
                            číslo: **SOP MO- 01- KR**



Vzorek č.: **K7242**

Rasa-deklarovaná: **CARNICA**

Včelař: M.Grůzová

Adresa: M.Grůzová, Havlíčkova 17, 69301 Hustopeče

Vzorek:           - kdo odebral:       včelař  
                    - datum odběru:   03.12.2012  
                    - způsob odběru:

Matka: GRU090213       ve včelstvu: č.34

Rodiče:       matka matky:                           trubci:

Způsob spáření: prsp

Poznámky:

Datum měření křídel: . . .

Analýzu provedl: RNDr. František Kašpar  
Výzkumný ústav včelařský Dol, s.r.o.  
Pokusný včelín  
Pekařov  
78823 Jindřichov na Moravě

### Výsledky klasifikace vzorku metodou DAWINO:

RASA	%
CARNICA	78
Ostatní	22

*Výsledky se vztahují pouze na vyšetřený vzorek.*

*Tento protokol nesmí být bez souhlasu  
zkušební laboratoře reprodukován  
jinak než celý.*

19.02.2012

-----  
datum

Znaky na křídlech (průměry) ve vzorku č.:

K7242

<b>ÚHLY (stupně)</b>	
A1	24,1
A4	28,9
B3	74,6
B4	110,7
D7	98,2
E9	22,6
G7	23,7
G18	90,8
H12	18,8
J10	52,3
J16	98,8
K19	80,2
L13	14,3
M17	47,7
N23	93,0
O26	38,4
Q21	36,0
<b>DÉLKY (mm)</b>	
Radiální pole	3,472
A	0,580
B	0,253
C	0,902
D	2,027
Vnitřní délka	4,591
Vnitřní šířka	2,128
Disk.odch. (mm)	0,168
(stupně)	5,7
<b>INDEXY</b>	
Loketní	2,33
Prekubitální	2,80
Činkový	1,06
Radiální	1,48
<b>PLOCHA 6 POLÍ</b>	
Plocha (mm <sup>2</sup> )	5,427