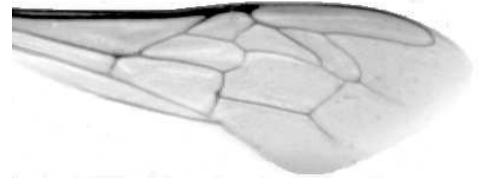




Výzkumný ústav včelařský Dol, s.r.o.,
252 66 Libčice nad Vltavou
☎ 220940480, fax 220941252

VÝSLEDKY MORFOMETRICKÉ ANALÝZY A TAXONOMICKÉ KLASIFIKACE VČEL PODLE ZNAKŮ NA KŘÍDLECH

Použitá metoda: název: **DAWINO**
 číslo: **SOP MO- 01- KR**



Vzorek č.: **K7246**

Rasa-deklarovaná: **CARNICA**

Včelař: K.Kučera

Adresa: K. Kučera, NaTrávníku 1231, 51601 Rychnov nad Kněžnou

Vzorek: - kdo odebral: včelař
 - datum odběru: 22.12.2012
 - způsob odběru: dead

Matka: KUC110014 ve včelstvu: č.306

Rodiče: matka matky: trubci:

Způsob spáření: prsp

Poznámky:

Datum měření křídel: . . .

Analýzu provedl: RNDr. František Kašpar
 Výzkumný ústav včelařský Dol, s.r.o.
 Pokusný včelín
 Pekařov
 78823 Jindřichov na Moravě

Výsledky klasifikace vzorku metodou DAWINO:

RASA	%
CARNICA	96
Ostatní	4

Výsledky se vztahují pouze na vyšetřený vzorek.

*Tento protokol nesmí být bez souhlasu
zkušební laboratoře reprodukován
jinak než celý.*

19.02.2012

datum

Znaky na křídlech (průměry) ve vzorku č.:

K7246

ÚHLY (stupně)	
A1	26,2
A4	29,7
B3	71,3
B4	110,3
D7	93,9
E9	21,9
G7	24,2
G18	92,1
H12	17,2
J10	58,3
J16	96,5
K19	80,2
L13	15,1
M17	47,3
N23	94,8
O26	33,0
Q21	35,3
DÉLKY (mm)	
Radiální pole	3,409
A	0,614
B	0,189
C	0,925
D	2,052
Vnitřní délka	4,646
Vnitřní šířka	2,159
Disk.odch. (mm)	0,219
(stupně)	7,2
INDEXY	
Loketní	3,31
Prekubitální	2,72
Činkový	1,02
Radiální	1,46
PLOCHA 6 POLÍ	
Plocha (mm ²)	5,539