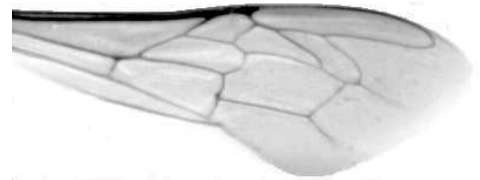




Výzkumný ústav včelařský Dol, s.r.o.,
252 66 Libčice nad Vltavou
☎ 220940480, fax 220941252

VÝSLEDKY MORFOMETRICKÉ ANALÝZY A TAXONOMICKÉ KLASIFIKACE VČEL PODLE ZNAKŮ NA KŘÍDLECH

Použitá metoda: název: **DAWINO**
 číslo: **SOP MO- 01- KR**



Vzorek č.: **K7247**

Rasa-deklarovaná: **CARNICA**

Včelař: K.Kučera

Adresa: K. Kučera, NaTrávníku 1231, 51601 Rychnov nad Kněžnou

Vzorek: - kdo odebral: včelař
 - datum odběru: 22.12.2012
 - způsob odběru: dead

Matka: KUC110002 ve včelstvu: č.402

Rodiče: matka matky: trubci:

Způsob spáření: prsp

Poznámky:

Datum měření křídel: . . .

Analýzu provedl: RNDr. František Kašpar
 Výzkumný ústav včelařský Dol, s.r.o.
 Pokusný včelín
 Pekařov
 78823 Jindřichov na Moravě

Výsledky klasifikace vzorku metodou DAWINO:

RASA	%
CARNICA	98
Ostatní	2

Výsledky se vztahují pouze na vyšetřený vzorek.

*Tento protokol nesmí být bez souhlasu
zkušební laboratoře reprodukován
jinak než celý.*

19.02.2012

datum

Znaky na křídlech (průměry) ve vzorku č.:

K7247

ÚHLY (stupně)	
A1	27,2
A4	29,5
B3	72,9
B4	109,5
D7	95,1
E9	22,3
G7	24,6
G18	91,3
H12	18,2
J10	56,2
J16	96,9
K19	80,6
L13	14,3
M17	46,5
N23	93,3
O26	35,9
Q21	35,2
DÉLKY (mm)	
Radiální pole	3,412
A	0,609
B	0,199
C	0,928
D	2,032
Vnitřní délka	4,597
Vnitřní šířka	2,120
Disk.odch. (mm)	0,175
(stupně)	5,8
INDEXY	
Loketní	3,17
Prekubitální	2,71
Činkový	1,03
Radiální	1,44
PLOCHA 6 POLÍ	
Plocha (mm ²)	5,404