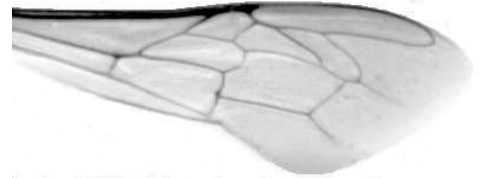




Výzkumný ústav včelařský Dol, s.r.o.,
252 66 Libčice nad Vltavou
☎ 220940480, fax 220941252

VÝSLEDKY MORFOMETRICKÉ ANALÝZY A TAXONOMICKÉ KLASIFIKACE VČEL PODLE ZNAKŮ NA KŘÍDLECH

Použitá metoda: **název: DAWINO**
číslo: SOP MO- 01- KR



Vzorek č.: **K7251**

Rasa-deklarovaná: **CARNICA**

Včelař: PV Kývalka
Adresa: PV Kývalka, 66501 Rosice u Brna

Vzorek: - **kdo odebral:** včelař
- **datum odběru:** 13.03.2012
- **způsob odběru:**

Matka: KYV100126 **ve včelstvu:** č.57
Rodiče: **matka matky:** KYV080065 **trubci:** KYV090761
Způsob spáření: prsp
Poznámky:

Datum měření křídel: . . .

Analýzu provedl: RNDr. František Kašpar
Výzkumný ústav včelařský Dol, s.r.o.
Pokusný včelín
Pekařov
78823 Jindřichov na Moravě

Výsledky klasifikace vzorku metodou DAWINO:

RASA	%
CARNICA	95
Ostatní	5

Výsledky se vztahují pouze na vyšetřený vzorek.

*Tento protokol nesmí být bez souhlasu
zkušební laboratoře reprodukován
jinak než celý.*

02.04.2012

datum

Znaky na křídlech (průměry) ve vzorku č.:

K7251

ÚHLY (stupně)	
A1	25,4
A4	29,2
B3	72,6
B4	108,1
D7	95,5
E9	21,4
G7	24,9
G18	89,0
H12	17,4
J10	55,5
J16	99,6
K19	79,5
L13	13,9
M17	44,4
N23	94,3
O26	37,5
Q21	36,3
DÉLKY (mm)	
Radiální pole	3,440
A	0,619
B	0,219
C	0,930
D	2,009
Vnitřní délka	4,577
Vnitřní šířka	2,098
Disk.odch. (mm)	0,148
(stupně)	4,9
INDEXY	
Loketní	2,91
Prekubitální	2,76
Činkový	1,06
Radiální	1,45
PLOCHA 6 POLÍ	
Plocha (mm ²)	5,401