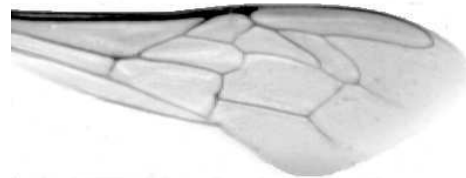




Výzkumný ústav včelařský Dol, s.r.o.,
252 66 Libčice nad Vltavou
☎ 220940480, fax 220941252

VÝSLEDKY MORFOMETRICKÉ ANALÝZY A TAXONOMICKÉ KLASIFIKACE VČEL PODLE ZNAKŮ NA KŘÍDLECH

Použitá metoda: název: **DAWINO**
 číslo: **SOP MO- 01- KR**



Vzorek č.: **K7256**

Rasa-deklarovaná: **CARNICA**

Včelař: Z.Horký

Adresa: Z.Horký, Dolní Řasnice 55, 46401 Frýdlant v Čechách

Vzorek: - kdo odebral: včelař
 - datum odběru: 23.01.2012
 - způsob odběru:

Matka: HOR090608 ve včelstvu: č.5

Rodiče: matka matky: trubci:

Způsob spáření: prsp

Poznámky:

Datum měření křídel: . . .

Analýzu provedl: RNDr. František Kašpar
 Výzkumný ústav včelařský Dol, s.r.o.
 Pokusný včelín
 Pekařov
 78823 Jindřichov na Moravě

Výsledky klasifikace vzorku metodou DAWINO:

RASA	%
CARNICA	61
Ostatní	39

Výsledky se vztahují pouze na vyšetřený vzorek.

*Tento protokol nesmí být bez souhlasu
zkušební laboratoře reprodukován
jinak než celý.*

02.04.2012

datum

Znaky na křídlech (průměry) ve vzorku č.:

K7256

ÚHLY (stupně)	
A1	25,3
A4	31,5
B3	74,9
B4	103,4
D7	97,0
E9	21,9
G7	24,7
G18	92,1
H12	18,6
J10	54,0
J16	96,7
K19	82,4
L13	15,0
M17	46,2
N23	92,9
O26	41,9
Q21	37,5
DÉLKY (mm)	
Radiální pole	3,496
A	0,589
B	0,249
C	0,931
D	2,039
Vnitřní délka	4,578
Vnitřní šířka	2,128
Disk.odch. (mm)	0,120
(stupně)	4,0
INDEXY	
Loketní	2,40
Prekubitální	2,71
Činkový	0,99
Radiální	1,39
PLOCHA 6 POLÍ	
Plocha (mm ²)	5,459