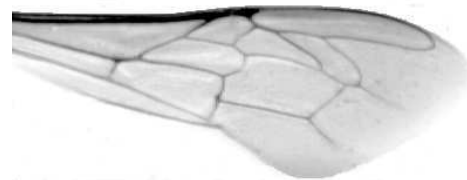




Výzkumný ústav včelařský Dol, s.r.o.,
252 66 Libčice nad Vltavou
☎ 220940480, fax 220941252

VÝSLEDKY MORFOMETRICKÉ ANALÝZY A TAXONOMICKÉ KLASIFIKACE VČEL PODLE ZNAKŮ NA KŘÍDLECH

Použitá metoda: název: **DAWINO**
 číslo: **SOP MO- 01- KR**



Vzorek č.: **K7272**
Rasa-deklarovaná: **CARNICA**

Včelař: B.Pravda
Adresa: ing.B.Pravda, Holasovice 197, 74774 Neplachovice

Vzorek: - kdo odebral: včelař
 - datum odběru: . .
 - způsob odběru: dead

Matka: 4 ve včelstvu: 2
Rodiče: matka matky: trubci:
Způsob spáření: prsp
Poznámky:

Datum měření křídel: . . .

Analýzu provedl: RNDr. František Kašpar
Výzkumný ústav včelařský Dol, s.r.o.
Pokusný včelín
Pekařov
78823 Jindřichov na Moravě

Výsledky klasifikace vzorku metodou DAWINO:

RASA	%
CARNICA	81
Ostatní	19

Výsledky se vztahují pouze na vyšetřený vzorek.

*Tento protokol nesmí být bez souhlasu
zkušební laboratoře reprodukován
jinak než celý.*

22.04.2012

datum

Znaky na křídlech (průměry) ve vzorku č.:

K7272

ÚHLY (stupně)	
A1	26,5
A4	30,0
B3	75,4
B4	108,5
D7	97,6
E9	23,3
G7	24,7
G18	91,0
H12	17,9
J10	53,9
J16	94,4
K19	79,1
L13	14,7
M17	47,9
N23	92,2
O26	38,6
Q21	36,3
DÉLKY (mm)	
Radiální pole	3,429
A	0,597
B	0,224
C	0,935
D	2,038
Vnitřní délka	4,565
Vnitřní šířka	2,135
Disk.odch. (mm)	0,136
(stupně)	4,4
INDEXY	
Loketní	2,70
Prekubitální	2,68
Činkový	1,03
Radiální	1,46
PLOCHA 6 POLÍ	
Plocha (mm ²)	5,449