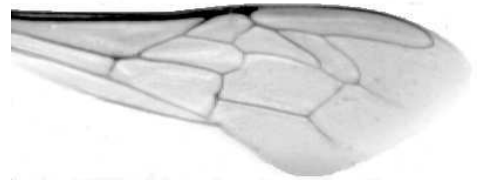




Výzkumný ústav včelařský Dol, s.r.o.,  
252 66 Libčice nad Vltavou  
☎ 220940480, fax 220941252

## VÝSLEDKY MORFOMETRICKÉ ANALÝZY A TAXONOMICKÉ KLASIFIKACE VČEL PODLE ZNAKŮ NA KŘÍDLECH

Použitá metoda: název: **DAWINO**  
                            číslo: **SOP MO- 01- KR**



Vzorek č.: **K7280**

Rasa-deklarovaná: **CARNICA**

Včelař: A.Úškrt  
Adresa: A.Úškrt, Chodov 171, 34533 Trhanov

Vzorek: - kdo odebral: včelař  
- datum odběru: 17.03.2012  
- způsob odběru: living

Matka: DOL110136      ve včelstvu: 6  
Rodiče: matka matky: DOL080253      trubci: DOL091339  
Způsob spáření: ins  
Poznámky:

Datum měření křídel: . . .

Analýzu provedl: RNDr. František Kašpar  
Výzkumný ústav včelařský Dol, s.r.o.  
Pokusný včelín  
Pekařov  
78823 Jindřichov na Moravě

### Výsledky klasifikace vzorku metodou DAWINO:

RASA	%
CARNICA	93
Ostatní	7

*Výsledky se vztahují pouze na vyšetřený vzorek.*

*Tento protokol nesmí být bez souhlasu  
zkušební laboratoře reprodukován  
jinak než celý.*

22.04.2012

-----  
datum

Znaky na křídlech (průměry) ve vzorku č.:

K7280

<b>ÚHLY (stupně)</b>	
A1	25,3
A4	32,1
B3	73,6
B4	102,5
D7	94,6
E9	21,3
G7	24,2
G18	91,0
H12	17,2
J10	52,2
J16	98,1
K19	78,5
L13	13,5
M17	47,5
N23	91,8
O26	38,8
Q21	35,9
<b>DÉLKY (mm)</b>	
Radiální pole	3,447
A	0,586
B	0,226
C	0,923
D	2,066
Vnitřní délka	4,649
Vnitřní šířka	2,141
Disk.odch. (mm)	0,128
(stupně)	4,2
<b>INDEXY</b>	
Loketní	2,69
Prekubitální	2,77
Činkový	0,99
Radiální	1,37
<b>PLOCHA 6 POLÍ</b>	
Plocha (mm <sup>2</sup> )	5,544