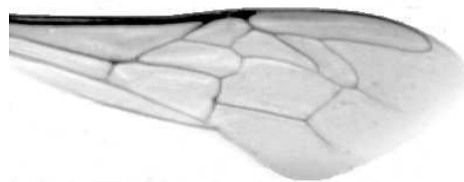


Výzkumný ústav včelařský Dol, s.r.o.,
252 66 Libčice nad Vltavou
☎ 220940480, fax 220941252

VÝSLEDKY MORFOMETRICKÉ ANALÝZY A TAXONOMICKÉ KLASIFIKACE VČEL PODLE ZNAKŮ NA KŘÍDLECH

Použitá metoda: název: **DAWINO**
číslo: **SOP MO- 01- KR**



Vzorek č.: **K7281**
Rasa-deklarovaná: **CARNICA**

Včelař: A.Úškrt
Adresa:

Vzorek: - kdo odebral:
- datum odběru: . . .
- způsob odběru:

Matka: DOL110134 ve včelstvu: 14
Rodiče: matka matky: DOL080253 trubci: DOL091339
Způsob spáření: ins
Poznámky:

Datum měření křídel: . . .

Analýzu provedl: RNDr. František Kašpar
Výzkumný ústav včelařský Dol, s.r.o.
Pokusný včelín
Pekařov
78823 Jindřichov na Moravě

Výsledky klasifikace vzorku metodou DAWINO:

RASA	%
CARNICA	98
Ostatní	2

Výsledky se vztahují pouze na vyšetřený vzorek.

*Tento protokol nesmí být bez souhlasu
zkušební laboratoře reprodukován
jinak než celý.*

22.04.2012

datum

Znaky na křídlech (průměry) ve vzorku č.:

K7281

ÚHLY (stupně)	
A1	27,1
A4	28,7
B3	68,3
B4	107,2
D7	90,5
E9	22,0
G7	25,6
G18	91,5
H12	16,8
J10	58,6
J16	97,9
K19	77,8
L13	13,4
M17	46,5
N23	94,0
O26	32,7
Q21	34,2
DÉLKY (mm)	
Radiální pole	3,460
A	0,674
B	0,197
C	0,975
D	2,095
Vnitřní délka	4,739
Vnitřní šířka	2,169
Disk.odch. (mm)	0,221
(stupně)	7,1
INDEXY	
Loketní	3,47
Prekubitální	2,64
Činkový	1,13
Radiální	1,43
PLOCHA 6 POLÍ	
Plocha (mm ²)	5,704