

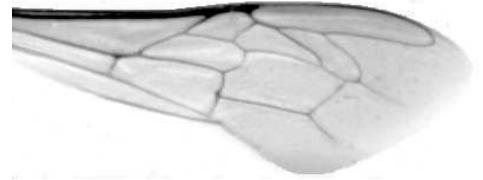


**Výzkumný ústav včelařský Dol, s.r.o.,
252 66 Libčice nad Vltavou**

☎ 220940480, fax 220941252

VÝSLEDKY MORFOMETRICKÉ ANALÝZY A TAXONOMICKÉ KLASIFIKACE VČEL PODLE ZNAKŮ NA KŘÍDLECH

Použitá metoda: název: **DAWINO**
číslo: **SOP MO- 01- KR**



Vzorek č.: **K7283**
Rasa-deklarovaná: **CARNICA**

Včelař: V.Marada
Adresa: V.Marada, č.22, 69612 Hovorany

Vzorek:
- kdo odebral: včelař
- datum odběru: 15.03.2012
- způsob odběru:

Matka: ve včelstvu: č.54
Rodiče: matka matky: trubci:
Způsob spáření: prsp
Poznámky:

Datum měření křídel: . . .

Analýzu provedl: RNDr. František Kašpar
Výzkumný ústav včelařský Dol, s.r.o.
Pokusný včelín
Pekařov
78823 Jindřichov na Moravě

Výsledky klasifikace vzorku metodou DAWINO:

RASA	%
CARNICA	90
Ostatní	10

Výsledky se vztahují pouze na vyšetřený vzorek.

*Tento protokol nesmí být bez souhlasu
zkušební laboratoře reprodukován
jinak než celý.*

22.04.2012

datum

Znaky na křídlech (průměry) ve vzorku č.:

K7283

ÚHLY (stupně)	
A1	26,1
A4	28,9
B3	73,5
B4	112,1
D7	98,0
E9	22,4
G7	24,1
G18	87,9
H12	17,8
J10	54,8
J16	96,6
K19	78,3
L13	14,0
M17	46,3
N23	93,4
O26	38,6
Q21	37,3
DÉLKY (mm)	
Radiální pole	3,375
A	0,588
B	0,208
C	0,879
D	1,938
Vnitřní délka	4,400
Vnitřní šířka	2,059
Disk.odch. (mm)	0,154
(stupně)	5,3
INDEXY	
Loketní	2,86
Prekubitální	2,69
Činkový	1,10
Radiální	1,52
PLOCHA 6 POLÍ	
Plocha (mm ²)	5,048