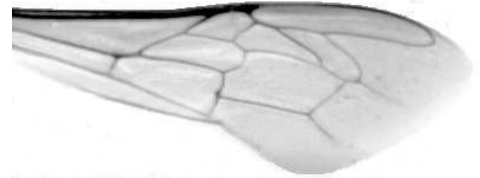




Výzkumný ústav včelařský Dol, s.r.o.,
252 66 Libčice nad Vltavou
☎ 220940480, fax 220941252

VÝSLEDKY MORFOMETRICKÉ ANALÝZY A TAXONOMICKÉ KLASIFIKACE VČEL PODLE ZNAKŮ NA KŘÍDLECH

Použitá metoda: **název: DAWINO**
číslo: SOP MO- 01- KR



Vzorek č.: **K7285**
Rasa-deklarovaná: **CARNICA**

Včelař: V.Marada
Adresa: V.Marada, č.22, 69612 Hovorany

Vzorek: - **kdo odebral:** včelař
- **datum odběru:** 15.03.2012
- **způsob odběru:**

Matka: **ve včelstvu: č.97**
Rodiče: **matka matky:** **trubci:**
Způsob spáření: prsp
Poznámky:

Datum měření křídel: . . .

Analýzu provedl: RNDr. František Kašpar
Výzkumný ústav včelařský Dol, s.r.o.
Pokusný včelín
Pekařov
78823 Jindřichov na Moravě

Výsledky klasifikace vzorku metodou DAWINO:

RASA	%
CARNICA	86
Ostatní	14

Výsledky se vztahují pouze na vyšetřený vzorek.

*Tento protokol nesmí být bez souhlasu
zkušební laboratoře reprodukován
jinak než celý.*

22.04.2012

datum

Znaky na křídlech (průměry) ve vzorku č.:

K7285

ÚHLY (stupně)	
A1	26,7
A4	29,5
B3	75,3
B4	112,6
D7	98,6
E9	20,7
G7	24,1
G18	91,6
H12	17,8
J10	52,2
J16	97,4
K19	80,0
L13	12,8
M17	46,3
N23	92,6
O26	39,2
Q21	35,9
DÉLKY (mm)	
Radiální pole	3,405
A	0,545
B	0,209
C	0,904
D	1,978
Vnitřní délka	4,446
Vnitřní šířka	2,065
Disk.odch. (mm)	0,140
(stupně)	4,7
INDEXY	
Loketní	2,64
Prekubitální	2,84
Činkový	1,03
Radiální	1,47
PLOCHA 6 POLÍ	
Plocha (mm ²)	5,170