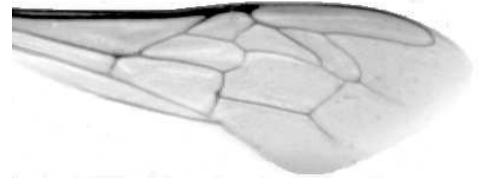




Výzkumný ústav včelařský Dol, s.r.o.,
252 66 Libčice nad Vltavou
☎ 220940480, fax 220941252

VÝSLEDKY MORFOMETRICKÉ ANALÝZY A TAXONOMICKÉ KLASIFIKACE VČEL PODLE ZNAKŮ NA KŘÍDLECH

Použitá metoda: název: **DAWINO**
 číslo: **SOP MO- 01- KR**



Vzorek č.: **K7287**

Rasa-deklarovaná: **CARNICA**

Včelař: J.Hrabák
Adresa: J.Hrabák, Luční 255, 33828 Radnice

Vzorek: - kdo odebral: včelař
 - datum odběru: 28.03.2012
 - způsob odběru: living

Matka: HRR11209 ve včelstvu: 1 Radnice
Rodiče: matka matky: KYV110055 trubci: HRR10359
Způsob spáření: ins
Poznámky:

Datum měření křídel: . . .

Analýzu provedl: RNDr. František Kašpar
 Výzkumný ústav včelařský Dol, s.r.o.
 Pokusný včelín
 Pekařov
 78823 Jindřichov na Moravě

Výsledky klasifikace vzorku metodou DAWINO:

RASA	%
CARNICA	96
Ostatní	4

Výsledky se vztahují pouze na vyšetřený vzorek.

*Tento protokol nesmí být bez souhlasu
zkušební laboratoře reprodukován
jinak než celý.*

22.04.2012

datum

Znaky na křídlech (průměry) ve vzorku č.:

K7287

ÚHLY (stupně)	
A1	26,1
A4	30,0
B3	74,8
B4	108,1
D7	97,2
E9	22,3
G7	24,5
G18	88,5
H12	18,0
J10	52,3
J16	96,1
K19	79,4
L13	13,3
M17	48,9
N23	91,6
O26	34,1
Q21	36,2
DÉLKY (mm)	
Radiální pole	3,402
A	0,594
B	0,219
C	0,936
D	1,996
Vnitřní délka	4,605
Vnitřní šířka	2,156
Disk.odch. (mm)	0,141
(stupně)	4,6
INDEXY	
Loketní	2,78
Prekubitální	2,75
Činkový	1,07
Radiální	1,42
PLOCHA 6 POLÍ	
Plocha (mm ²)	5,476