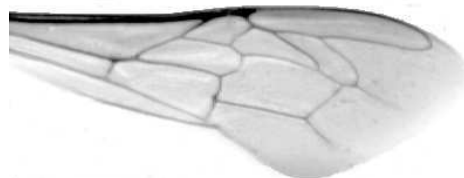




Výzkumný ústav včelařský Dol, s.r.o.,
252 66 Libčice nad Vltavou
☎ 220940480, fax 220941252

VÝSLEDKY MORFOMETRICKÉ ANALÝZY A TAXONOMICKÉ KLASIFIKACE VČEL PODLE ZNAKŮ NA KŘÍDLECH

Použitá metoda: **název: DAWINO**
číslo: SOP MO- 01- KR



Vzorek č.: **K7291**

Rasa-deklarovaná: **CARNICA**

Včelař: V.Kloz
Adresa: V.Kloz, V Ráji 1322, 50401 Nový Bydžov

Vzorek:
- **kdo odebral:** včelař
- **datum odběru:** 22.03.2012
- **způsob odběru:** living

Matka: ve včelstvu:
Rodiče: matka matky: trubci:
Způsob spáření: prsp
Poznámky:

Datum měření křídel: . . .

Analýzu provedl: RNDr. František Kašpar
Výzkumný ústav včelařský Dol, s.r.o.
Pokusný včelín
Pekařov
78823 Jindřichov na Moravě

Výsledky klasifikace vzorku metodou DAWINO:

RASA	%
CARNICA	66
Ostatní	34

Výsledky se vztahují pouze na vyšetřený vzorek.

*Tento protokol nesmí být bez souhlasu
zkušební laboratoře reprodukován
jinak než celý.*

22.04.2012

datum

Znaky na křídlech (průměry) ve vzorku č.:

K7291

ÚHLY (stupně)	
A1	25,3
A4	29,6
B3	75,2
B4	111,1
D7	98,6
E9	23,0
G7	23,8
G18	91,4
H12	17,9
J10	50,9
J16	96,5
K19	78,5
L13	13,8
M17	48,3
N23	92,4
O26	35,0
Q21	36,3
DÉLKY (mm)	
Radiální pole	3,435
A	0,583
B	0,240
C	0,925
D	2,023
Vnitřní délka	4,596
Vnitřní šířka	2,174
Disk.odch. (mm)	0,159
(stupně)	5,2
INDEXY	
Loketní	2,46
Prekubitální	2,76
Činkový	1,06
Radiální	1,44
PLOCHA 6 POLÍ	
Plocha (mm ²)	5,570